

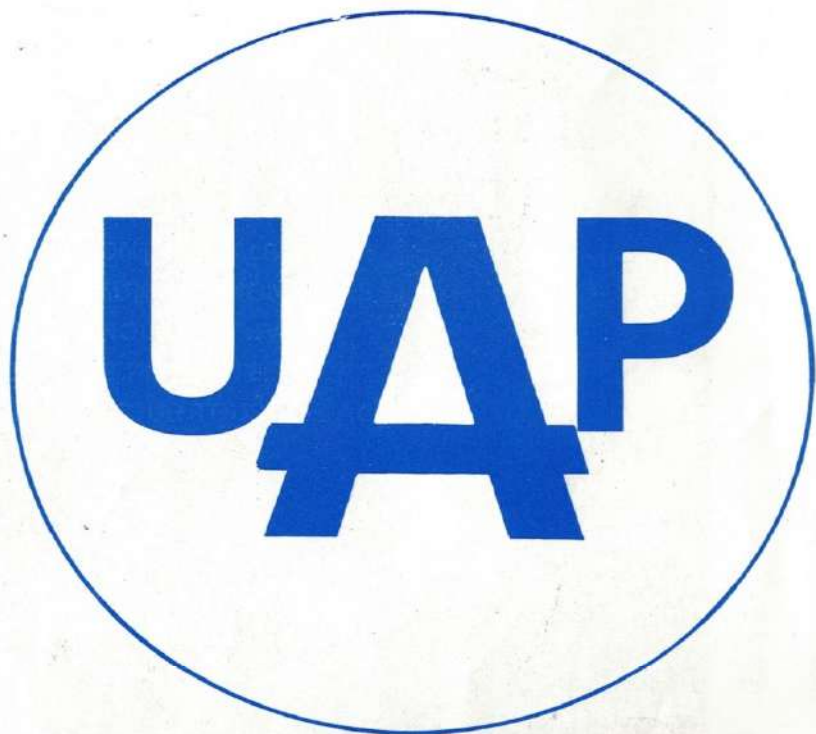
FOIRE A L'AIL

ARLEUX

4, 5, 6 SEPTEMBRE 1971



à 2' aux 1' à 2' aux 1'



LE PREMIER GROUPE FRANÇAIS

vous donne l'assurance
d'être bien assuré

Cabinet Émile TOFFIN

Toutes assurances

Marque **UNION**

50, rue de Cambrai - 59 DOUAI

Téléphone 88.77.75

ARLEUX et sa X^{ème} FOIRE vous attendent les 4, 5 et 6 Septembre

Notre Localité va connaître sa X^{ème} Foire de l'Ail.

Manifestation Commerciale de grande importance, elle est un point de rencontre, un fructueux lieu d'échange entre deux secteurs d'activités certes différents, mais qui se complètent néanmoins, à savoir le monde industriel et le monde agricole de notre Douais, voire même du Nord et du Pas-de-Calais.

Bien que les étals y soient des plus variés, l'élément dominant et moteur de ce grand marché est sans conteste, la vente du lien d'ail rose.

Récoltée dans l'Arleusis, cette liliacée alimentaire et médicinale à l'arôme stimulant, est fumée, dorée à la tourbe des étangs, suivant des méthodes léguées de générations en générations et dont l'origine se perd dans la nuit des Siècles.

Se rendre à la Foire d'Arleux, pour y faire provision d'aux c'est en même temps se rendre en un point central de cette merveilleuse Vallée de la Sensée, qui attire tant de monde.

Des aménagements touristiques sont certes encore nécessaires dans notre localité, afin de confirmer l'aspect riant de son cadre naturel et de pouvoir accueillir mieux encore pêcheurs, promeneurs et estivants mais les gens d'Arleux espèrent y parvenir.

Arleux veut aussi essayer de profiter des possibilités qui sont les siennes, en cette période de reconversion économique, que traverse la Région du Nord.

Dans cet esprit, située au confluent de deux voies d'eau très importantes : les Canaux de la Sensée et du Nord, desservie par la voie ferrée DOUAI-CAMBRAI, en même temps que très accessible par la route, notre localité est prête à ouvrir largement ses portes à l'implantation industrielle et à la construction.

Ces deux aspects économiques aujourd'hui intimement liés, sont nécessaires au développement d'ARLEUX, de sa Foire et du Canton. Ils iraient dans le sens de l'intérêt bien compris, des générations actuelles et de celles qui prendront notre relais.

Pour le Comité de Foire
et le Conseil Municipal,
le Maire,

E. BEAUCHAMP

Avant d'acheter votre tondeuse à gazon,
votre motoculteur ou votre microtracteur,
consultez un SPÉCIALISTE

MILLET

MOTOSTANDARD 

301, rue Jean-Jaurès - 59 ESCAUDŒUVRES - ☎ 81. 44. 93

Au service
de l'Agriculture
et du monde rural

LE CRÉDIT AGRICOLE

participe au développement
de votre région

180 GUICHETS à votre disposition
dans le Département

Bureaux à :

ANICHE, 7, Place Jean-Jaurès - Tél. 89.28.43

ARLEUX, 34, rue Fily - Tél. 54

BOUCHAIN, Place de l'Esplanade - Tél. 96

CAMBRAI, 27, rue de Nice - Tél. 81.39.80

DOUAI, 6 bis, rue de la Croix d'Or - 88.88.05

FLINES-LEZ-RACHES, 5, Place du Gal de Gaulle - Tél. 89.14.72

ORCHIES, 1, Place Gambetta - Tél. 71.88.16

SOMAIN, 11, rue Vaillant-Couturier - Tél. 80.05.47

CAFÉ de la MAIRIE ARLEUX

Téléphone 17

PING - PONG

BILLARD



Salle pour NOCES et BANQUETS

DIMANCHE 5 SEPTEMBRE

Salle des variétés, à 21 h.

GRAND BAL

avec l'orchestre

JEAN ALAIN

sa nouvelle formation - son trio de cuivres

EN ATTRACTION : **les chanteurs DANY et JACKY**

LUNDI 6 SEPTEMBRE

à 18 heures

THÉ DANSANT (ENTRÉE GRATUITE)

L'Eglise d'Arleux

L'église d'Arleux est l'une des plus intéressantes de la région, tant par la qualité de son architecture que par la richesse d'une partie de son mobilier.

Il est presque extraordinaire que cette vigoureuse construction de grès ait survécu aux tribulations de l'histoire et notamment aux destructions de la guerre de 1914-18. Le gros œuvre était solide et, voici quelques années, un habile décapage intérieur de la nef a permis d'en retrouver l'essentiel dans son état d'origine.

Alors apparurent les belles colonnes de grès qui reçoivent, sur des chapiteaux encore romans, les arcades en arc brisé. Il est dommage que cette belle structure ne supporte plus, comme à Notre-Dame de Douai ou à Flines, un vaisseau de charpente en bois. Cette nef date sans doute de la fin du XII^e siècle.

La base du clocher ne dut pas tarder à être construite, mais il fallut attendre la fin du XV^e siècle pour, qu'à la place d'une modeste abside, vint s'édifier le large transept ; puis au cours du XVI^e siècle ce fut le tour du chœur. Malgré l'évolution des styles, le tout garde une belle unité. Le clocher fut surélevé en briques et pierre blanche au XVIII^e siècle.



L'Eglise d'Arleux a gardé peu de choses, de son ancien mobilier de chœur, mais elle possède toujours deux pièces si remarquables qu'elles ont été classées comme "Monuments historique" par arrêté ministériel.

La chaire en chêne, datant du milieu de XVIII^e siècle, est sculptée de très élégants motifs Louis XV. Sans doute plus ancien de quelques années, le buffet d'orgues

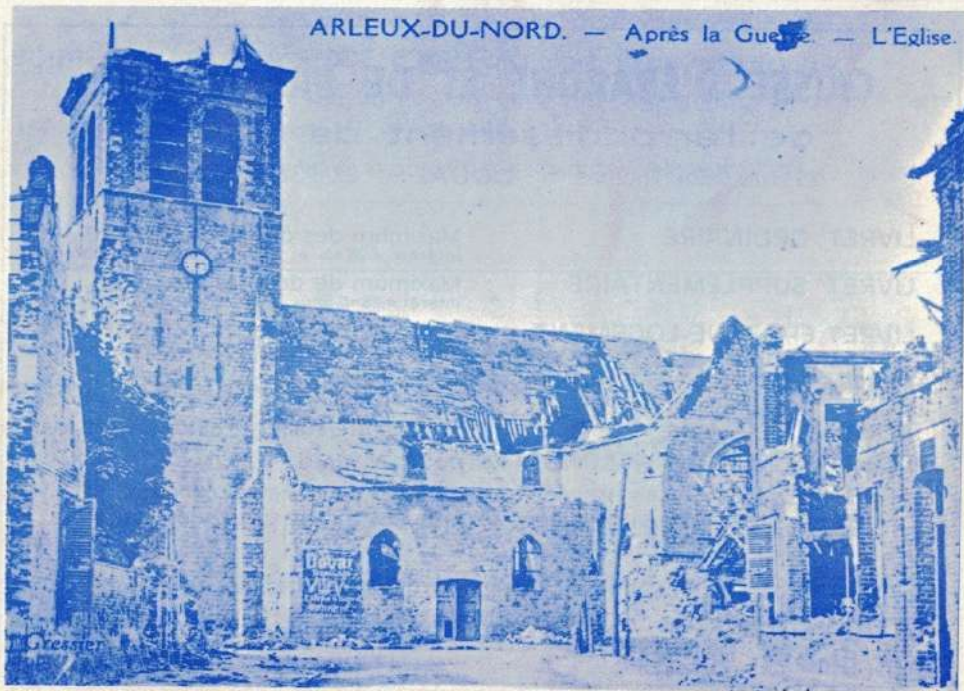
est un chef d'œuvre tout-à-fait comparable par la qualité à ceux, si célèbres, de Saint-Pierre de Douai et de Maroilles. Les habitants d'Arleux furent tout particulièrement éclairés, quand, au début de la Révolution, ils achetèrent ce "Bien national" confisqué au couvent des Récollets Wallons de Douai. Puissent leurs descendants veiller à la sauvegarde de ce splendide ensemble, bâtiment et mobilier, qui est leur patrimoine le plus précieux !

J. GUILLOUET

Conservateur départemental
des objets d'Art,
Conservateur du Musée de Douai.



ARLEUX-DU-NORD. — Après la Guerre. — L'Eglise.



Entreprise RICHÉ

René BURG Succ.

85, avenue du 4 Septembre

59 DOUAI

S.A.R.L. au capital de 240.000 F

Téléphone 88.73.61

TRAVAUX PUBLICS

ET BATIMENT

BÉTON ARMÉ

ROUTES

TERRASSEMENTS

VENTE DE BÉTON ET DE SCHISTES

CAISSE D'ÉPARGNE ET DE PRÉVOYANCE

de l'arrondissement de DOUAI

25, rue Saint-Thomas - DOUAI - C.C.P. Lille 6 705.85

- LIVRET ORDINAIRE : Maximum des dépôts : 20.000 F
intérêts 4,25 % et primes, nets tous impôts
- LIVRET SUPPLÉMENTAIRE : Maximum de dépôts illimité
intérêt 4,25 % plus prime, avec option fiscale
- LIVRET ÉPARGNE-LOGEMENT : Maximum des dépôts : 60.000 F
intérêt 2,50 % nets de tous impôts
- PLAN D'ÉPARGNE-LOGEMENTS : Maximum des dépôts : 60.000 F
intérêts 4 % plus prime, 4 % nets de tous impôts
- ACTIONS S.I.C.A.V. : Livret portefeuille - France obligations
- PLAN D'ÉPARGNE À LONG TERME
- VERSEMENTS : - en espèces, par chèques bancaires et postaux
- par coupons de rentes françaises et titres assimilés
- REMBOURSEMENT À VUE

Souscriptions bons du Trésor ainsi qu'emprunts d'État et titres assimilés - Sans frais

SUCCURSALES : Aniche - Orchies - Marchiennes - Somain - Flines-les-Raches
Arleux - Raimbeaucourt - Lecluse - Ostricourt



GIOVANNI MASIERO

MONITEUR DIPLOMÉ

AUTO-ÉCOLE

de *La Sensée*

l'Auto-École de la population du Canton d'Arleux

ARLEUX - rue Fily - Tél. 9

DOUAI - Av. Mal-Leclerc - Tél. 88.91.34

... DEMANDEZ A VOS AMIS, LES RÉFÉRENCES ...

SOUPE A L'AIL A LA MODE D'ARLEUX (pour 10 personnes)

5 litres d'eau, 1 bol à déjeuner d'ails épluchés, 750 grs de pommes de terre, 150 grs de carottes râpées, 10 grs de sel.

Après cuisson passer à la moulinette et ajouter du beurre ou de la crème à volonté.

“**Chez ma tante**”

AUX ROUBAISIENS

Dans une ambiance de joie

On mange bien

On y revient

22, rue du Bias

ARLEUX

Vous dégusterez gracieusement

LA SOUPE A L'AIL

offerte par

LES PLANTEURS D'ARLEUX

et préparée sur des

APPAREILS ÉLECTRIQUES

DE CUISSON

E.D.F.

Vous qui allez construire...

Avez-vous pensé au chauffage
"TOUT ÉLECTRIQUE" intégral ?

Vous qui avez construit...

Connaissez-vous le chauffage
Electrique à accumulation ?

Renseignez-vous à ELECTRICITÉ DE FRANCE,

22, rue de l'Abbaye des Prés - 59 DOUAI - ☎ 88. 63. 40

Contre remise de ce bon, un bilan de consommation sera établi gratuitement
et sans engagement de votre part

NOM

ADRESSE

Brasserie " LA NATIONALE "

- ● SYLVER PILS 1^{re} BLONDE DU NORD
- ● SYLVER BRAU LE PORTO DES BIÈRES

Société des BRASSERIES BOUCHART

Dépositaire : CHOTEAU-CAMPION à ARLEUX

Construction Métallique FILLOD

AGENCE DU NORD

4, rue Abbé Halluin

62 ARRAS

Tél. 21.55.79

COUVERTURE ZINGUERIE PLOMBERIE

Jean-Hubert BAJEUX

2 bis, rue de la Gare

59 ARLEUX

Tél. 58 après 18 h.

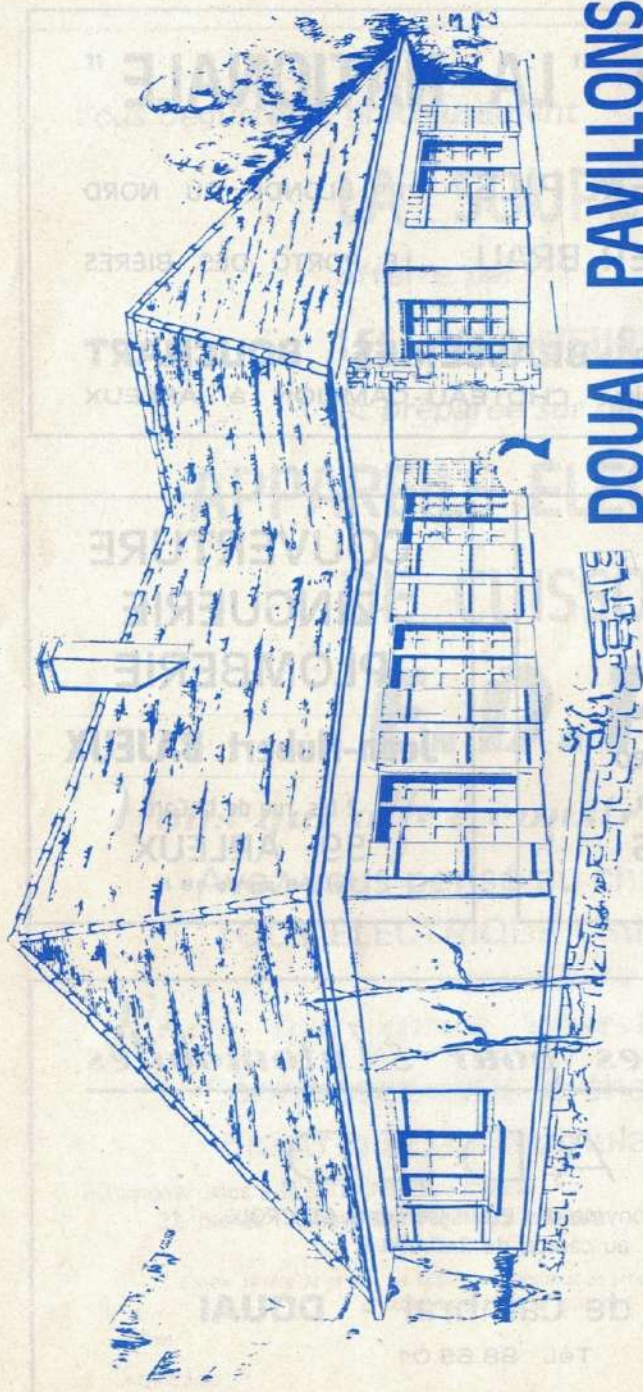
Fournitures pour Automobiles

SADED

Société anonyme des Etablissements DELCROIX
au capital de 240.000 F

30, rue de Cambrai - **DOUAI**

Tél. 88.65.01



FRANCIS LELEU

ENTREPRISE GENERALE DE BATIMENT

rue du 8 mai

59 ARLEUX · tél. 78

DOUAI PAVILLONS

CONSTRUCTIONS R. LEMAIRE

BUREAUX :

96, rue d'Arleux

59 DOUAI

Téléph. 88. 75. 22



PROSPERITE

fabrique
les produits frais



et les distribue
dans 4000 magasins

*Chanson
de la*

Foire de l'ail

Air : « La Madelon »

Viens tiot batich', viens al' foire ed' l'ail
T' aras d' l'haleine, te s'ras ravigoté
Car ed' l'ail croyez-le bin mes gins
Ché l' brevet d'in bonn' sinté
Tous chés Docteurs, tous chés grinds professeurs
Vous r'commindront d'minger à tous vos r'pas
In têt' d'Ail dins tous vos ratas
l'Ail d'ARLEUX, y a rien d'mieux pour viv' vieux

Pourquoi être locataire

alors que vous pouvez devenir propriétaire d'un pavillon individuel en matériaux traditionnels en payant un loyer qui tiendra compte de vos ressources.

REALISATION

DANS LE NORD

ET LE PAS-DE-CALAIS

F. 4 à partir de 75.000 F

**PRIX NET ET DEFINITIF
DELAI GARANTI PAR CONTRAT**

**BON A DECOUPER
pour documentation**



A retourner à l'annonceur ci-contre
le plus proche de votre domicile

Nom :

Prénom :

rue

n°

Ville

Dépt.

Profession

Je possède un terrain

OUI

NON

Je cherche un terrain

OUI

NON

SI OUI DANS QUELLE REGION ?

COUVERTURE - PLOMBERIE - ZINGUERIE

Entreprise **G. BULTEAU**

SPECIALISTE COUVERTURE STYLE RUSTIQUE TUILES PLATES

25, rue A.-Moché - 59 SIN-LE-NOBLE - tél. 88.49.25

ENTREPRISE DE BATIMENTS

ALFRED CIANI

GROS-ŒUVRE - PLÂTRERIE - SANITAIRE - CHAUFFAGE CENTRAL

Dépot : BUTANE et PROPANE TOTALGAZ

10, route d'Hamel - 59 ARLEUX - tél. 67

ENTREPRISE DE BATIMENTS

F. CIANI

Gros-œuvre - Plâtrerie - Carrelage

8, route d'Hamel - 59 ARLEUX - tél. 71

Entreprise de menuiserie charpente

DESPRES & MASCARTE

100, rue Gabriel-Péri - 59 ANHIERS - tél. 89.17.95

Étude et Coordination du Bâtiment

Plans types et personnalisés - Etudes - Devis

Toutes démarches administratives - Permis de construire

Prêts - Primes - Terrains

JEAN-PIERRE FÉRON

62 GOUY-s/s-BELLONNE • téléphone 49

Cabinet ouvert MARDI de 9 à 12 h., 14 à 17 h. et VENDREDI de 9 à 12 h.

ARBRES FRUITIERS et FORESTIERS
ORNEMENTS et ROSIERS
ENTREPRISE et FORMATION
de JARDINS
PLANTATIONS de PEUPLIERS

Emile VALIN

horticulteur

à BRUNEMONT par ARLEUX 59

Contrôle Sanitaire des végétaux n° 291.59

Entreprise générale
de bâtiment

J. Wagon

33, rue du Calvaire

59 AUBERCHICOURT

Tél. 89.25.48

KUHN

GRAINES DE BETTERAVES
et IMPORTATIONS
HOLLANDAISES

PolyKuhn - MaxyKuhn
SucroKuhn

Agent pour la France :

Sté GENEÇO

15, rue du Louvre - PARIS 1^{er}
Tél. 236.01.93

Chez Ursule

Alimentation générale

VINS NICOLAS
Layette-Cadeaux-Articles fantaisies

DORCHIES-DORMARD

62 PALLUEL

OUVERT LE LUNDI

Pour toutes vos boissons
pensez Chateau-Campion

59 Arleux

Monsieur et Madame

MASCLET

CAFÉ - PMU

59 ARLEUX

*Vous proposent
tout un choix de bières*

SYLVER, GUEUZE, MUNICH,
DORTMUND, LUDVICK, etc...

ETABLISSEMENTS

FIDON et SÉNÉCHAL

Entreprise générale
de Bâtiment et Travaux
publics - Béton armé
Menuiserie - Charpente
Traitement industriel des bois de Construction

Siège social :

34, rue des Foulons
DOUAI - tél. 88.69.31

Bernard

LANNOY

59 AUBIGNY au BAC

Téléphone 76

CHAUFFAGE CENTRAL
SANITAIRE
COUVERTURE

MENUISERIE - CHARPENTE

POSE ET VITRIFICATION
DE PARQUET

Claude

LANNOY

59 AUBIGNY au BAC

Téléphone 69

ENTREPRISE

DERUDDER s. a.

TRAVAUX PUBLICS

S. A. au Capital de 621.300 F

109, rue de l'Industrie - 59 WERVICQ

Tél. 78.05.50 (4 lignes groupées)

ROUTES - CANALISATIONS - TERRASSEMENTS

Fabrication de tous tuyaux
et produits en ciment

TRAVAUX D'USINE



**ORDURES MÉNAGÈRES
INDUSTRIELLES
ET AUTRES**

**CURAGES - ENTRETIEN de
Stations d'épuration
de relèvement
Réseaux E.U. E.P.**

**CURAGE DE RIVIÈRES
ET FOSSES**

**ENLÈVEMENT RAPIDE
DE TOUS DÉTRITUS
PAR CONTAINERS
de 5 à 30 m³**

**CAMBRAI Tél. 81.33.19 VALENCIENNES Tél. 46.33.15 - 46.24.31
46.12.02 - 46.16.39**

Vidanges

A. FOUACHE

Tél. 9 Brebières

62 BREBIÈRES

Entreprise

HALLÉ - DROUPSY

BATIMENTS
CLOTURES
GARAGES



à 59 HAMEL
Téléph. 1

RADIO-TELEVISION
ELECTRO-MENAGER

André CORMORANT

PLACE DE LA MAIRIE
ARLEUX Tél. 86

Station Service **RADIOLA**
PATHE-MARCONI

•
Dépannage de toutes marques

Madame
JACQUELINE
DELCHAMBRE

•
CAFE - TABACS

•
ARTICLES DE PÊCHE

LA

SOUPE A L'AIL

que vous dégusterez gracieusement au stand de

TOTALGAZ

sera préparée grâce aux

PLANTEURS D'AIL D'ARLEUX

sur des

APPAREILS A GAZ DE CUISSON

mis gracieusement à la disposition du Comité

TOTALGAZ

59 ARLEUX B. P. 7 - Tél. 88.93.50

Centre d'emplissage et de distribution

DIRECTION REGIONALE

NORD et PAS-DE-CALAIS
SOMME - ARDENNES

**BUTANE
TOTALGAZ**

**PROPANE
TOTALGAZ**

Utilisations domestique et industrielle

BEURRE

STURCO-CARON
59 BUGNICOURT

FROMAGE

CAFÉ - BRASSERIE - HOTEL

**AUBERGE
DU
PÊCHEUR**

34, rue de la Chaussée
ARLEUX - tél. 46

TERRASSE RUSTIQUE
JEUX D'ENFANTS
Promenade jusqu'à l'étang

Café - Dancing

"LA GRANGE"

Chez DÉDÉ

● OUVERT LES SAMEDIS ET DIMANCHES
ENTRÉE GRATUITE - PARKING ASSURÉ

BAZAR
MICHEL

●
*Du beau, du bon
Du pas cher*

●
Bibelots - Souvenirs
Cadeaux
Jouets petits et grands

44, rue d'Écourt 62 PALLUEL
Tel. 57 Écourt-St-Quentin

Toute la sonorisation

SALLE - PLEIN AIR

SUR VOITURE

C. Lemire

17, rue du Beffroi

59 Pecquencourt

☎ 11

Quelque soit votre problème

Le Crédit du Nord

*La plus grande
banque française
du commerce privé*

DEPUIS 10 ANS,
ARLEUX FAIT CONFIANCE A

SHOW - CHOC

571, Boulevard Jeanne d'arc
59 DOUAI - tél. 88.94.54

POUR LA FOIRE DE L'AIL

SHOW-CHOC réalise toutes les formes de spectacles :

Du Catch à la Matinée enfantine...
... du Streap-tease à l'opérette.

PROGRAMME

Samedi 4

Au stade municipal à partir de 20 heures :

GRANDE FÊTE

A partir de 18 heures :

DÉFILÉ DES SOCIÉTÉS DE MUSIQUE
de Guesnain et Faumont

et des MAJORETTES de Faumont

DÉFILÉ DU RANCH-PONEY de Fressain

Dimanche 5

FOIRE

De 8 h. 30 à 12 h.

AUDITION ET DÉFILÉ

des Sociétés de Musique "Les Galibots" et "La Lyre"

LACHER DE PIGEONS

BRADERIE MONSTRE dans les rue d'ARLEUX

EXPOSITION DE MATÉRIEL AGRICOLE

Lundi 6

JOURNÉE

10 heures 30 : COURSE DES GARÇONS DE CAFÉ

vers 12 h. au chapiteau : Arrivée de la course
et BAL APÉRITIF

14 heures : COURSE DE PONEYS

15 heures : CONFÉRENCE AGRICOLE (salle de la Mairie)

E OFFICIEL

Septembre

TE DE NUIT

De 21 heures à 4 heures du matin :

GRAND BAL DE NUIT

sous chapiteau ultra-moderne
avec l'orchestre de danse spectacles

le BIG BAND BLUES et ses Mazzolines

animateur : **HUGUES HOTIER**

A 24 heures : **ELECTION DE LA REINE DE L'AIL**
qui recevra son poids d'ail

5 Septembre

A L'AIL

MARCHE AUX FLEURS

Dégustation de soupe à l'ail et vente de bols souvenirs.

12 heures : **RÉCEPTION DES OFFICIELS**

17 heures : **BAL GRATUIT AU CHAPITEAU**

avec l'orchestre bavarois " LES LONGUES PIPES "

20 h. salle des variétés : **BAL DE L'AIL**

Septembre

AGRICOLE

17 heures : **GRAND SPECTACLE FOLKLORIQUE**

place de la Mairie avec " LES KRAKOWIAKS "

20 heures au chapiteau :

SENSATIONNEL GALA DE CATCH

crédit mutuel



et
l'entraide rurale
au service de tous

ARLEUX, 21, rue Fily

BOUCHAIN, 98, rue Henri Bocquet - Tél. 170

CAMBRAI, 29, Boulevard Vauban - Tél. 81.44.18

DOUAI, 28, rue de Paris - 88.63.53

ORCHIES, 2, rue Georges Herbaut - Tél. 71.84.30

SOMAIN, 22, rue Wilson - Tél. 80.02.66

VALENCIENNES, 12, Place du Hainaut - Tél. 46.11.75

LILLE siège, 137, Boulevard de la Liberté : Tél. 54.53.95

La Laiterie RENEAU de CUINCY

*est toujours à votre service,
pour les petits et pour les grands.*

LA LAITERIE RENEAU

*fabrique chaque jour et livre chaque jour
pour être présente dans toutes les bonnes
Maisons du NORD et du PAS-DE-CALAIS*

LE LAIT RENEAU - FROMAGES FRAIS RENEAU - YAOURT RENEAU
C'est bon, c'est sain, c'est meilleur, parce qu'on c'est TOUT FRAIS

Le volet du Nord

BOIS - PLASTIQUE - VOLPLASTIC

Ets DAMEZ

25 ter, rue Corbeau
59 RAISMES Tél. 46 90 43

STORES VENITIENS LUXAFLEX

PORTES DE GARAGE
bois - plastique

Devis gratuit sur demande
Service après vente assuré
Offre avantageuse de financement



TECHNIQUE
et
QUALITÉ

P. Soumillon

OPTICIEN DIPLOME
12, rue des Minimes
DOUAI Tél. 88 98 24



SOUPE A L'AIL A LA MODE DE PROVENCE

Mettre dans une casserole 20 gousses d'ail, un ou deux clous de girofle, 4 feuilles de sauge, du sel et du poivre. Mouiller de 2 litres d'eau. Cuire pendant quinze ou dix minutes.

Verser, en passant avec pression, dans la soupière garnie de tranches de pain minces (préalablement saupoudrées de fromage et passées au four) arrosées de deux cuillerées d'huile.

BOUCHERIE - CHARCUTERIE



Bacquet - Mory

6, rue Nonotte - ARLEUX

Tél. 41

CHARCUTERIE DE CAMPAGNE - VOLAILLES

MAISON DE CONFIANCE

Dépositaire du Saucisson "MELLY" de Lyon

● **Livraison à domicile** ●

TOURAIN ARLEUSIEN

pour 6 personnes

Eplucher une tête d'ail et faire blondir les gousses obtenues dans du beurre.

Ajouter une cuillerée à soupe de farine pour faire un roux blond

Verser sur le tout de l'eau bouillante en quantité suffisante

Saler, poivrer, faire cuire dans le potage bouillant du vermicelle fin. Lier avec un jaune d'œuf si l'on veut (le blanc sera jeté dans le potage cuit).

MENUISERIE GÉNÉRALE DU BATIMENT



J. DROUPEY

9, rue de Douai

59 ARLEUX

Librairie Héroguer

5 bis, place Carnot - **DOUAI** - Tél. 88.75.15



Toutes les fournitures pour : les Ecoles
et Bureaux

COMPAS ET STYLOS EN TOUS GENRES

CONFORT MODERNE

PHILIPS - THOMSON
FRANCO-BELGE - CINEY



Maurice PÉRUS

30, rue de l'Eglise

BUGNICOURT TEL. 4

*Pour le marais, la rivière
différents modèles de*

BARQUES

BOIS et POLYESTER

Louis WATISSÉE

ECOURT-St-QUENTIN

Téléphone 25

GARAGE

DU

CENTRE

Paul Desbordes

Agent **CITROËN**

AUTOBIANCHI

MOTOCONFORT

Vélocycleurs - Mobylettes

ARLEUX - Tél. 36

VIDANGES THEYS

Vidanges toutes fosses

*Entretien des
réseaux "égouts"*



WAZIERS

98, Route Nationale

Tél: 88.93.23

A votre porte et à votre service

AUTO-ÉCOLE

Christian MIQUIGNON

21, rue de Péronne

62 OISY-LE-VERGER

TOUS PERMIS

TOURISME - POIDS LOURDS - TRANSPORT EN COMMUN

Spécialité pour handicapés physiques

Prend et ramène à domicile sans frais supplémentaires

COURS DE CODE LE MERCREDI A 19 HEURES PAR AUDIOSCOPE 800

AGRICULTEURS !

*pour tous vos travaux, à la ferme
comme au champs*

UNE SOLUTION ...

chez " LAMART Frères "

à ARRAS - Tél. 21.32.18



*vous trouverez toujours à votre service
un matériel à votre convenance*

Concessionnaire :

**MASSEY-FERGUSSON
et MOTOSTANDARD**

SPECIALITÉS EN MATÉRIEL
ET FOURNITURES AUX COLLECTIVITÉS

M M. BUISSET - GUILBERT

*VOUS INVITENT A LES CONSULTER
POUR TOUS VOS ACHATS, POUR TOUS VOS PROJETS*

Mobiliers et fournitures scolaires - Mobiliers
fournitures de bureaux - Aménagements de cantines
dispensaires, salles de fêtes, salles de sports
Travaux et matériels de voirie - Signalisation routière

207, Faubourg de Béthune - DOUAI -  88. 65. 34

Pour vos week-ends
à la plage,
vos détente
à la campagnes,
pour la chasse,
pour les vacances

UNE SOLUTION ECONOMIQUE

LE BUNGALOW
PLAISANT

267, rue de Sin - 59 DOUAI - Tél. 88. 64. 08
GARAGES PRÉFABRIQUES, clôtures, clapiers, buanderies

**AUTO-ÉCOLE
DES FLANDRES**

Guy DUPONT

24, rue Saint-Thomas

DOUAI Tél. 88 81 44

TOUS PERMIS

Cours de code filmés

*Bernard
Demichel*

**Négociant en Vins fins
de Bordeaux**
33 LIBOURNE

*Sera heureux de vous
accueillir à son stand*

SYMPLOR

Machines à laver
Essoreuses et automatiques

L. LERMOYEUX

CONSTRUCTEUR

18, rue de l'Égalité - 59 LEWARDE

**Entreprise
Jean LAGNEAU**

PLATRE - CIMENT

**FOURNITURES et POSES
de CARRELAGES**

en tous genres

6, Faubourg de Paris

DOUAI Tél. 88 88 53

Produits Vétérinaires
Diététique animale

les Ets Charpentier

127, rue Léon-Blum - 62 LENS
Tél. 28. 01. 75

Ont sélectionné pour vous :

OSPORCINE - BOVOPAN 16/16 - ALVOPAN
VITAMILK - DIETEVET

Représentant

Gérard Chesquière
Rue Pasteur - 59 SIN-le-NOBLE

maroquinerie

"ARTS ET CRÉATIONS"

DEBÈVÈRE

21. rue St-Jacques - 64, rue de la Mairie - 59 DOUAI

Pour vos fêtes, banquets, noces

ÉTÉ comme HIVER

n'oubliez pas que les

Etablissements **RUIZ**

9, rue du Quartier de Cavalerie - **CAMBRAI** - Tél. 81.33.49

sont à votre disposition pour toutes les

GLACES A EMPORTER

CASSADES, DÉLICES, VOLCANS, TRANCHES
BOMBES GLACEES, PARFAITS, VACHERINS, FRESCO

ETABLISSEMENTS

M. CABOUR

Citroën - Autobianchi

A VOTRE SERVICE JOUR ET NUIT, DIMANCHES ET JOURS FÉRIÉS

75, rue de Paris - DOUAI
Téléphone 88.75.66 - 88.61.95



UNION DES COOPÉRATEURS de Sin-le-Noble et Denain

Dispose de :

430 magasins dans la région

ainsi que 2 salles d'exposition de meubles
à SIN-LE-NOBLE, rue Paul-Foucaut
à BILLY-MONTIGNY, 30, route Nationale

PRIX

QUALITÉ

RISTOURNES

ŒUVRES SOCIALES



DÉFEND

TOUJOURS

VOTRE POUVOIR D'ACHAT

*Les magasins COOP
sont ouverts à tous les CONSOMMATEURS
même non COOPÉRATEURS*

Vins fins de Bordeaux

Jean-Pierre PAUTY

Négociant - Eleveur - 33 AVEYRES

REPRÉSENTE PAR :

M. HERICOURT

1, Grand-rue - 59 ARLEUX

LIMOGES - PUBLICITÉ

CRISTAUX - ORFÈVRERIE

Guy DANIS

Rue Paul-Bert

89 St-CLÉMENT

Briffard - Slimani

Au Pont Marquet - 67, rue du Bias
59 ARLEUX Tél. 80

**Café - Restaurant
Taxi**

Pendant la foire

REPAS A 8,50 F

FAITES CONNAISSANCE AVEC UN MOYEN
DE PAIEMENT EXTRAORDINAIRE
OFFERT PAR **SOVAC**



**CARTE DE CREDIT
EUROCARD**

Renseignements dans tous les bureaux SOVAC
et pour la région d'ARLEUX

SOVAC

24, BOULEVARD DE STRASBOURG
Tél. 21.58.10 - B. P. 231

ARRAS

EXPO-MEUBLE

BRUNIAUX

CHARDIN

R. N. 17

AUBIGNY - au - BAC

PARKING 1000 VOITURES

1^{er} Super Magasin du Nord

**BRUNIAUX-CHARDIN
VEND MOINS CHER !**

il vous en apporte la preuve :

Si dans un délai de 6 semaines après votre achat, vous trouvez le même mobilier à prix inférieur, Bruniaux-Chardin s'engage à vous rembourser le **DOUBLE** de la **DIFFERENCE**.

Agence officielle

CARAVANES **DIGUE**

Dès maintenant tous les modèles 1972 sont exposés à Douai

LIEUDIT "LE RAQUET"

R. N. 17 sortie de Douai vers Cambrai

59 LAMBRES - LES - DOUAI

ETABLISSEMENTS

André **FIDON**
SANITAIRE

•
rue Léonie-Maïaux
DOUAI

•
Adduction d'eau
Plomberie sanitaire
Chauffage central
Ventilation-Climatisation

AUTO-ÉCOLE
ROBERT

R. LORFANFANT

—
10, rue Morel
DOUAI

—
Téléphone 88.72.32

ROBERT CAUDRON

MAÇONNERIE - BÉTON ARMÉ

93, rue du Marais - ARLEUX

Du vieu patois d'Arleux...

pou tou nos visiteux...

Ti qui viens chi minger nos soupp' à zaulx, sais-tu au moins à chtiqu'teul dos...? Teul'dos à cheux qui dès jinvier s'invont régulièr'mint din leu gueurnier surquer' si na pon d'caufourés! Y a pon d'erreur, après l'zavoir tassés, in est tout rassuré. Y na pon d'plottes, y sont fin bons a épiller.

Alor', là, vla q'cha q'minche, pu question d'parler d'autcosse. Eul'fieff all'est montée, et din Arleux pallué et s'zalintours, teun' na pou s'qua l'foire. Eud'zaulx, Eud'zaulx et aucor eud'zaulx !!!

Y faut In'ver éclette par éclette all' soirée, et pi faut les plinter !! Mais cha n'va pon toudi tout drot... Ya d'abord eul'pleuff, eul gélée d'février, ché plinteuss a trouver et z'arroyeux a dénicher !! Nous v'la partis touss in bintte et plin d'ardeur intiquons z'éclettes tin nin veux tu nin v'la !! Faut vir comme ché curieux : toutt'inn' équipe insin répéter sin zarrèt les maimm' mouv'mints !! Ché fairimm' leu nez din l'terre avec' leu tiot ponnier, r'ruint z'éclettes din l'route et r'piquint cha avec' ainne rapidité pon croyappe !!

In dirot ainne poule din l'basse cour, in train d'pluquer des grons d'blé.

Ché z'hommes, avec leu hohette, saquent cheul'terre comme eud' zautomattes. va marche !! Au soir, y sont teurtouttes bin mattes !! Mais si teu verros quint' in a fait !.. Queulle piétainnure !.. Min poff' garchon teu dirot : « Jainmais inn'pouss' ra la rin !... » Et pourtin ! Et pourtin quinz' jours après in vot ché routtes et sin pu tarder y va falloir les raster, les netchier et r'uer ch'gron d'ingrais.

Après cha, teu sais bin quin devrot respirer et pou in momint n'pu in parler. Bah ouait !.. Ché pu fort euq' nous y faut cor aller les r'vêchier pousser ...

Et pi, vla l'bon tin qui s'ammongne, y na pu qua eus a pinser. Y faut des tourppes pou les saurer... Din l' beurdouille jusqu'au vintte noirs comme des carbonniers, y faut piétainner, raimmonchler, mouler, démouler, pou avoir ché briquettes bonnes a brûler ... inn' faudra pon non pu négliger cheul' court pall, et cheul' sauure

et savoir seun' napprovisionnement. Et pi, à défaut d'rafia y faudra aller saquer du biais in bordure eud' ché marais. Vous savez bin ch'biais . ché tiots rosiaux tout fins, solites comme deull' fichelle qui agréminttent si bin nos loiens .

Et mi qui es du villache, quin j'pinse ach' biais, j'pinse ach' bias.
j' su sur qui dot y avoir in rapport intreu no rue et cheull' plintt' là .

Et pi vient l'arrachache ché la quint vot l'tournure : ti, ta des teytes eud' cat. Mi j'ai pon d' confiture. Queud' paroles q'cha fait dire, mais tout le monde finit par in rire. Bah. cha s'ra cor ainne bonne ainnée . Et ché d'ainn œull' ravie quin r'vette ché z'étindées. J' vo z'assure qu'à partir eud' là in les surque. car, eud' zamateurs à bas prix inn na toudis. Ah, cheu là. si in pouvt leu querre eud' su' à bras raccourchis.

Bref, ché avec' soulaj' mint quint vot rintroer ché fas' ass' mazon.

Et in r'queminch' a cacher s' néquipe pou bonch' ter et pou teurcher ; alors là cha presse, y faut l' faire in vitesse.

Pou ché bonch' teusses, ché leu meiyeu momint, car si leu dots y march' t, bin, le ling ann' leu dot rin.

suite page suivante

L'ESCALE

FACE AU LAC
BRUNÉMONT

Téléphone 1



OUVERT TOUTE L'ANNÉE

BAR - CAFÉ - RESTAURANT
SALLE POUR NOCES - BANQUETS - REUNIONS

Ch'teurteu, li, pon peu fier d'sin loïen, après l'lavoir rétinu, ill' poss su ch'tas et pi au bout d'in chint, ya bin l'drot d in boir' in.

L'tradition, all' veut qu'après cha, in r lave euch' tas ; cha s'résume comme eul' veut l'coutume à mingier deul' flamique et à vider ainn' pair eud litted... Du café la goutte et v la ch' léquipe qui sin va s'rassire ailleurs et travailler d'aussi bon cœur.

Y non pon cor leu cul tourné euqu' nos loïens dinsse saurau, les v'la pindus, car d'mon matin in met les fus...

Ainn' affaire d'état .

Chaque' saureu ya sin secret, et ché l'dernière opération l'pu délicate.

Inn' s'agit pon deul z'écauder . Si près du but, cha s'rot dommache.

Pindint ainn' s, mongne, régulièr'mint tro fos par jour, y faut surtout rintro la d'din pour eur' garnir ché fus.

As-tu d ja vu in r'nard in finqué, uidjier d sin terrier ?..

**ACHETEZ, LISEZ
CHAQUE SEMAINE**

La Tribune des Mineurs

Le journal au service
de la corporation minière

REDACTION - ADMINISTRATION
32, rue Casimir-Beugnet - 62 LENS

Notre couverture : Détail d'une lithographie de l'artiste Douaisien Ad ROBAUT "milieu 19^{ème} siècle"
« Les Marchands Ambulants et leurs cris dans Douai »

Bin teu vot in saureu, ainn' fos sin boulot terminé : yousse, y raque, y brait .

Ah inn' faut pon ette asmontique... Si teu passe à Arleux ach' momint là teu sintiras l'saurure, qui verra caresser tes narrainnes .

Bref, au bout d'huit jours, in nin parl' pu, et quint ché loïens tout roux, avecu leu si bonne odeur sont r'montés dinch' gueurnier, cro meu, ch'ti qui a fait ch'jus là y na pon démérité.

Aussi, teu vot, quint tara lu tout cha, bin, s'su sur qu'a cheul' foire, tin boll eud' soupp' din t'main, avint deul' déguster... Poutou ché plintoux d'aux, t'ara àinn' bonne pinsée !

Acatt' leu in bon loien... Y s'ront récompinsés...

Jacqu' Noël

(plinteu d'aux)



Dans

la FOIRE

A L'AIL

dégustez, les



● **Dépositaire : CLAUDE DETREZ** ●

LIVRAISON DIRECTEMENT EN VOTRE CAVE

COMPAGNIES
D'ASSURANCES

"LA FRANCE"

FONDEES EN 1837

INCENDIES - ACCIDENTS - VIE



MICHEL CARRÉ

65, BOULEVARD PAUL-PHALEMPIN

DOUAI - tél. 88.68.17

RECOIT LE MATIN

AMBULANCES

J. RICHARD

SERVICE PERMANENT

JOUR et NUIT

TOUTES DISTANCES

RUE DES LUMIÈRES

59 ARLEUX - - Tél. 40

PRODUITS

SHELL BERRE

FUEL DOMESTIQUE

TEEPOL - GRAISSES

HUILES

ROBERT ARNOULT

Station SHELL

Chemin de Halage

59 ARLEUX - Tél. 85

Livraison à domicile

Barques en acier Galvanisées



SANS
ENTRETIEN
SANS
PEINTURE

Tôlerie - Peinture - Automobile

ANDRÉ VANHEMS

20, rue du Moulin - PALLUEL 62 - tél. 71 Ecourt-St-Quentin

ETS CHARPENTIER

concessionnaire PEUGEOT

125, rue de Cambrai - DOUAI

Tél. 88.88.40

Essayez les nouvelles

PEUGEOT 1972

204 - 304 - 504 (berline et break)

ENTREPRISE DE PEINTURE
ET VITRERIE

Courtecuisse

FRÈRES

11, rue du Centre

59 ARLEUX Tél. 55

TRAVAUX EN TOUS GENRES
PAPIERS PEINTS

ETABLISSEMENTS

J.-M. Deregnaucourt

MACHINES AGRICOLES

62 RUMAUCOURT

Téléphone 46

Agent :

MASSEY-FERGUSON

TRACTEURS

MOISSONNEUSES-BATTEUSES

MOTOSTANDARD

MOTOCULTEURS - TONDEUSES

BÉTON

AGGLOMÉRÉS

BORDURETTES

pour pistes et jardins

ETABLISSEMENTS

Prêtre

62 MARQUION - Tél. 32

PLOMION MEUBLES

ROUTE NATIONALE

59 MASNY

**UNE DES PLUS
GRANDE EXPOSITION
DE FRANCE**

OUVERT LE DIMANCHE

INSTALLÉ DANS LE CANTON D'ARLEUX

LE CENTRE DE FORMATION PROFESSIONNELLE DES ADULTES DE DOUAI-CANTIN

reçoit les jeunes hommes âgés d'au moins 17 ans désireux de faire l'apprentissage de l'une des spécialités ci-après :

BATIMENT

BRIQUETAGE maçonnerie ordinaire

MAÇONNERIE MODERNE

PEINTURE - VITRERIE

MENUISERIE DE BATIMENT

PLOMBERIE SANITAIRE

PLOMBERIE - ZINGUERIE

CHARPENTE BOIS

ELECTRICITE DE BATIMENT

CHAUFFAGE CENTRAL (monteurs en)

METAUX

AJUSTAGE-MECANIQUE

SOUDAGE MIXTE (arc et oxy-acétyl)

ELECTRICITE D'EQUIPEMENT INDUSTRIEL
(électro-mécaniciens)

CONDUCTEURS-ROUTIERS (âge minimum : 21 ans)

Les stages sont d'une durée de 17 à 44 semaines suivant les spécialités avec un horaire hebdomadaire de 43 heures réparties du lundi matin au vendredi soir.

Pendant leur formation, les stagiaires perçoivent une indemnité calculée en fonction de leur activité et de leur salaire antérieurs et de leur situation de famille ; ils bénéficient de tous les avantages sociaux : congés payés, sécurité sociale, allocations familiales pour les chargés de famille, etc... et obtiennent une importante prime d'outillage à leur sortie du Centre.

Ceux qui sont domiciliés dans des localités éloignées et qui ne peuvent rentrer chaque soir à leur domicile ont la possibilité de loger et de prendre leurs repas au Centre pour un prix de pension très réduit ; les autres sont nourris le midi.

Le déplacement entre la Gare de DOUAI et le Centre de CANTIN est assuré par un service d'autocars particuliers.

Pour entrer au Centre, les candidats doivent se faire inscrire aux AGENCES LOCALES DE L'EMPLOI (ex-Bureaux de Main-d'Œuvre) de leur lieu de résidence, soit pour la région :

- DOUAI, 55, Boulevard Paul-Hayez - Tél. 88.79.55.
- SOMAIN, Place Jean-Jaurès - Tél. 11.
- CAMBRAI, 31, rue de Lille - Tél. 81.47.70.
- HENIN-LIETARD, 11, rue des Fusillés - Tél. 20.02.22.
- LENS, 7, rue de la Paix - Tél. 28.25.89.

où ils seront ensuite convoqués pour subir une visite médicale et un petit examen en vue de connaître leurs aptitudes pour l'apprentissage de la profession choisie.



Il existe également des sections de « PREFORMATION » réservées aux jeunes GARÇONS (au Centre de CANTIN) et FILLES (à l'annexe de DOUAI-ESPLANADE) âgés de 16 à 18 ans, en vue de les préparer soit à une formation professionnelle normale, soit à un placement direct en entreprise.

Toutes informations sur ces sections sont données par les AGENCES LOCALES DE L'EMPLOI seules habilitées pour recevoir les inscriptions.



Pour tous renseignements complémentaires, s'adresser à Monsieur le Directeur du CENTRE de F.P.A., Route Nationale à CANTIN (Nord) - Tél. 20.

LE CONSEIL MUNICIPAL,
LE COMITÉ DE LA FOIRE ET TOUS
LES HABITANTS D'ARLEUX, REMERCIENT
TRÈS SINCÈREMENT TOUTES LES PERSONNALITÉS,
VISITEURS, AINSI QUE TOUS CEUX QUI ONT AIDÉS
A LA RÉUSSITE DE CETTE BELLE MANIFESTATION COMMERCIALE.
LEURS REMERCIEMENTS VONT ÉGALEMENT :
A TOUTE LA PRESSE, AUX ANNONCEURS
DE CE PROGRAMME QUI NOUS ONT FAIT
CONFIANCE POUR LEUR PUBLICITÉ.
DONNEZ LEUR VOTRE PRÉFÉRENCE POUR TOUS VOS ACHATS

Le "BOL SOUVENIR" de la FOIRE à l'AIL a
été réalisé par les Faïenceries du Moulin
des Loups d'ORCHIES.

Il est à la disposition des visiteurs aux
stands TOTALGAZ et de l'ELECTRICITÉ de
FRANCE.

Ce programme a été réalisé

par



M. DENEL

imprimeur

39, rue de Ste-Olle -  81.49.89

59 NEUVILLE-SAINT-REMY

DISTRIBUTION DE PIÈCES SUR LE CHAMP DE FOIRE



10 PIÈCES
= 10% DE REDUCTION
au super marché
BRICOLAGE

f
OR HOME

ROUTE NATIONALE 59 - MASNY