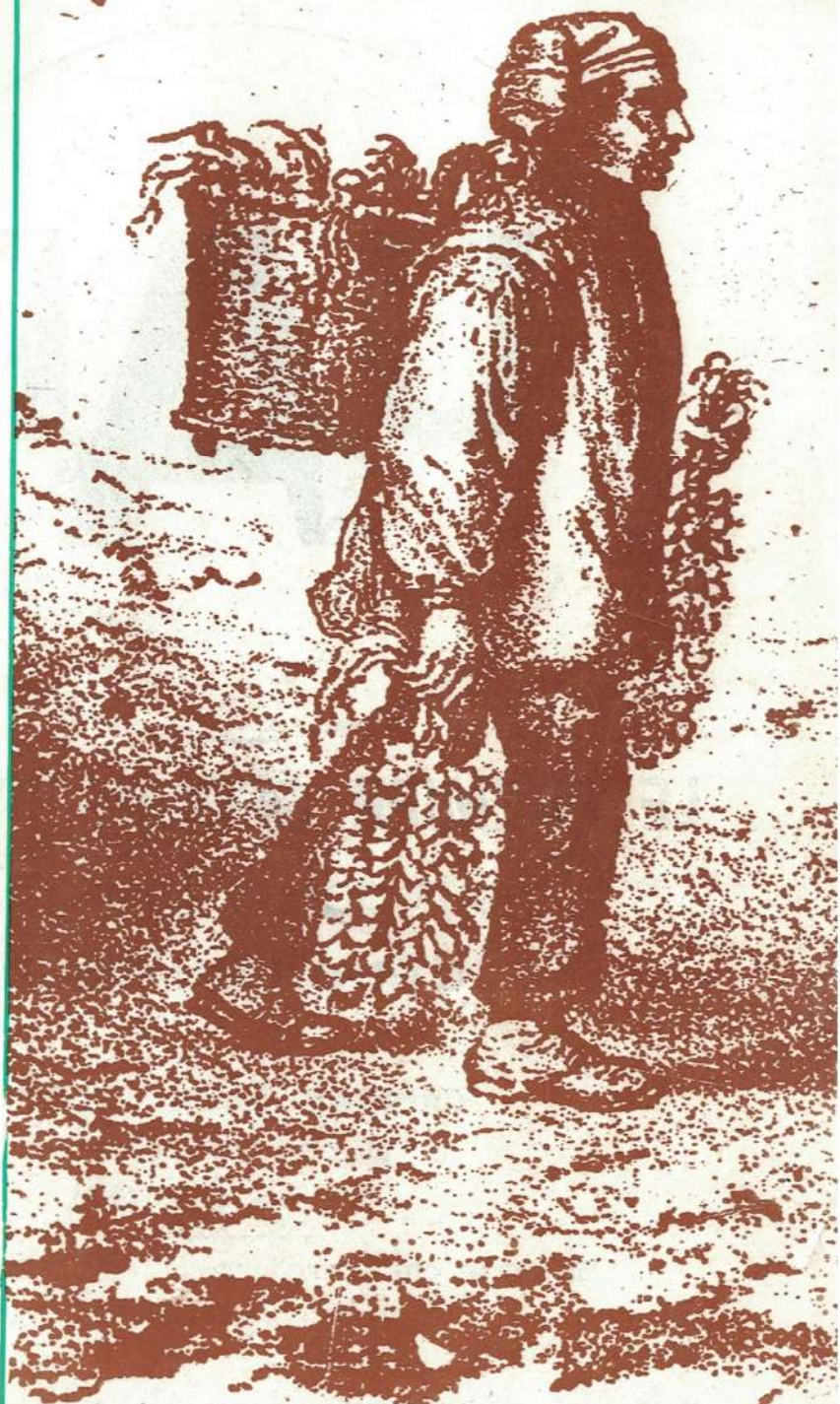


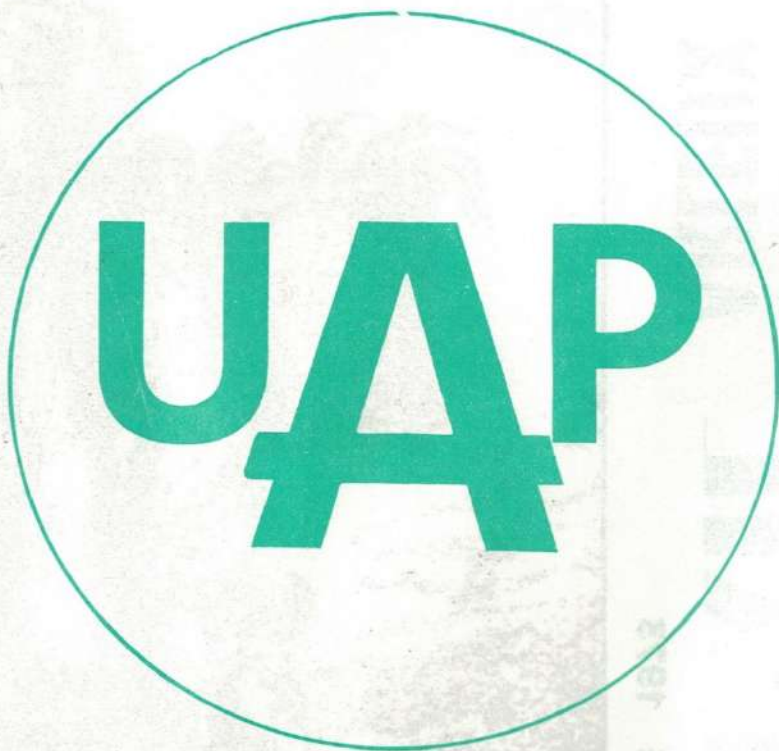
# FOIRE A L'AIL

1<sup>er</sup> - 2<sup>e</sup> et 3<sup>e</sup> SEPTEMBRE 1973

# ARLEUX



à z'ails ! à z'aulx !



**LE PREMIER GROUPE FRANÇAIS**

vous donne l'assurance  
d'être bien assuré

**Cabinet Émile TOFFIN**

Toutes assurances

Marque **UNION**

50, rue de Cambrai - 59 DOUAI

Téléphone 88.77.75

*Notre couverture*

Détail d'une lithographie de l'artiste Douaisien Ad. ROBAUT  
milieu du 19<sup>e</sup> siècle Les Marchands ambulants et leurs cris dans Douai.



## NOTRE 12<sup>e</sup> FOIRE

Les 1er, 2 et 3 Septembre la XII<sup>ème</sup> Grande Foire de l'Ail se déroulera en notre chef-lieu de canton.

ARLEUX pendant trois jours va accueillir des milliers, voire des dizaines de milliers de visiteurs, pourvu que le temps s'y prête.

Chacun s'en retournant le soir, avec ses achats, avec son bol souvenir et son lien d'ails roses fumés.

Culture et surtout présentation spéciales, typiquement Arleusiennes, il serait heureux que les gens puissent rechercher l'origine du développement économique et commercial de cette liliacée alimentaire et médicinale à ARLEUX.

Origine perdue dans la nuit des siècles.

L'histoire locale s'en trouverait fortement enrichie. La Municipalité, le Comité de Foire, la Population, nous en sommes persuadés, aideraient volontiers ces historiens amateurs.

Peut-être cette idée prendra-t-elle corps et l'opuscule 1974 pourrait alors publier le fruit de ces intéressantes recherches.

Il n'en reste pas moins qu'aujourd'hui comme hier, la culture de l'Ail reste une production familiale et peu mécanisée.

Souhaitons pour les producteurs, pour les petits exploitants et pour le caractère de la Foire, que cet état de choses, reste longtemps, compte tenu des conditions actuelles.

Travail néanmoins astreignant, mais non dépourvu d'un côté folklorique, l'Ail a, avec les étangs, grandement aidé à la renommée d'ARLEUX.

ARLEUX, malgré les difficultés que cela représente, veut donc être à l'image de sa Foire régionale forte de ses 500 exposants, depuis deux ans.

C'est dans cet esprit que la voirie communale a été rénovée dans sa plus grande partie.

La Municipalité, non sans difficultés d'ailleurs, s'efforce de développer la construction.

De même que le Chef-lieu de canton se devait de tout faire pour garder la Gendarmerie ; c'est ainsi que la 1<sup>ère</sup> adjudication aura lieu le 14 Septembre.

Les bâtiments et les jardins de l'actuelle Maréchaussée, compte tenu de leur état et de leur emplacement, serviront très bien aux équipements collectifs, dont la Population à besoin.

Partant de là, il n'est donc pas interdit de penser qu'en septembre 1974 le chapiteau pourrait s'installer dans les jardins actuels des gendarmes

Le problème de la Foire tournante, moins dangereuse pour la circulation serait alors résolu.

Ainsi donc, développement de la Foire, développement de la localité d'un point de vue démographique et touristique organisés, création d'emplois (ce qui, sans être certain, n'est pas exclu) sont intimement liés pour l'avenir d'ARLEUX et de son canton.

Il s'agit d'un travail de longue haleine, mais peut-être commence-t-il à prendre forme.

Pour le Comité de Foire  
et le Conseil Municipal  
Le Maire,

E. BEAUCHAMP

# **AUTO-ÉCOLE**

**de**

## *La Sensée*

**Enseignement et préparation  
aux nouveaux examens**

**CODE - PRATIQUE**

**Le Jeudi à 19 h. 30**

**Rue Fily - Tél. 89.62.49**

## L'Ail d'ARLEUX - La Reine

ARLEUX, à l'heure de l'Ail  
Aux tresses brunies des tourbières  
Présentées sur un éventail  
Ou mijotant dans les souprières

Le grand succès de la maison  
Pour ceux qui ont durement travaillé  
Aux champs autant qu'à la maison  
Où les cailleux se font tresser  
Et au sauroir se font fumer  
Avant d'être un condiment apprécié

Dans une atmosphère de kermesse  
De remous d'une foule en liesse  
Ayant peine à se faufiler  
Tant est dense la quantité  
De ceux, visiteurs, acheteurs  
Evaluant la qualité  
Des produits de tous les planteurs  
Ou venus simplement promener

L'Ail est roi, il a une Reine  
Qu'un jury a élu non sans peine  
Parmi un lot de concurrentes  
Aux beautés presque équivalentes  
Majesté pour toute une année  
Tout un an pour savourer  
Le succès de cette soirée  
Et les cadeaux qui l'ont comblée  
Pendant que tous vont préparer  
Ensemble, en un climat cordial  
Pour la treizième annuité  
Arleux à l'heure de l'Ail

Docteur A. WAELENS

En hommage à Monsieur le MAIRE et à tous les ORGANISATEURS de la  
Douzième FOIRE A L'AIL.

# CAISSE D'ÉPARGNE DE DOUAI

Tél. 88.96.79

25, rue Saint-Thomas

## SÉCURITÉ

## DISPONIBILITÉ

Votre argent à l'abri du vol et de l'incendie et toujours disponible

VIREMENT DES SALAIRES, PENSIONS et RETRAITES

PRELEVEMENTS AUTOMATIQUES EDF-GDF, EAU, TÉLÉPHONE

## PLACEMENTS

4 LIVRETS jusque 7 %, NET D'IMPOT

SOUSCRIPTIONS EN BUREAU PARTICULIER :

BONS D'ÉPARGNE - BONS DU TRÉSOR - EMPRUNT

S.I.C.A.V. (plan d'épargne à long termes, exonéré d'impôt)

## PRÊTS

au logement et familiaux

TAUX DEGRESSIF de 4 % à 8,80 % - Durée maximum : 20 ans

Renseignez-vous à notre Caisse Centrale ouverte du Lundi au Samedi midi de 8 h. 30 à 12 h. et 14 h. à 17 h.

ou à notre succursale d'Arleux ouverte le dimanche à la Mairie de 10 à 12 h.

FAUVE DE BOURGOGNE  
NÉO-ZÉLANDAIS  
GÉANT BLANC DU BOUSCAT  
issus de souches très prolifiques

## L. BAUDELET

Éleveur-Sélectionneur

11, Place de la République

**59790 RONCHIN**

Exposera face au Moulin

## Raymond GILBERT

DÉGUSTATION DE

FRITES - SAUCISSES

SANDWICHES VARIÉS

nos MERGUEZ GRILLÉES

au charbon de bois

## CENTRACTO

Directement d'usine

COUVERTURES - COUVRE-LITS

40 à 46, rue de Marquillies

**LILLE**

# Entreprise RICHER

René BURG Succ.

85, avenue du 4 Septembre

TRAVAUX PUBLICS

**59 DOUAI**

ET BATIMENT

S.A.R.L. au capital de 240.000 F

BÉTON ARMÉ

Téléphone 88.73.61

ROUTES

TERRASSEMENTS

VENTE DE BÉTON ET DE SCHISTES

# MOTO ÉCOLE AUTO

Christian MIQUIGNON

21, rue de Péronne

62172 OISY-LE-VERGER

Téléphone 22.53.80

**Tous permis**

Tourisme - Poids lourds - Transport en commun - Moto Honda 250 cc

Bureau à SIN-LE-NOBLE : **Auto-École CARNOT**

44, rue Carnot

*Spécialité pour Handicapés physiques* - Prend et ramène à domicile

COURS DE CODE AUDIO-VISUEL et EXAMEN BLANC

● Pour sa bonne conservation l'ail de la région d'Arleux est fumé à la tourbe de nos marais.

*Vous dégusterez gracieusement*

## LA SOUPE A L'AIL

*offerte par*

**LES PLANTEURS D'ARLEUX**

*et préparée sur des*

## APPAREILS ÉLECTRIQUES

## DE CUISSON

# E.D.F.

*Vous qui allez construire...*

Avez-vous pensé au chauffage  
"TOUT ÉLECTRIQUE" intégral ?

*Vous qui avez construit...*

Connaissez-vous le chauffage  
Electrique à accumulation ?

Renseignez-vous à ELECTRICITÉ DE FRANCE,

22, rue de l'Abbaye des Prés -

DOUAI -



88. 63. 40

Contre remise de ce bon, un bilan de consommation sera établi gratuitement  
et sans engagement de votre part

NOM

ADRESSE



*Après BON REPAS*

*BONNES GLACES*

**Glaces PERSYN**

ZI - ROUTE DE TILLOY      **62 BEAURAINS**

Tél. 21.12.19 - 21.29.40

**SÉCURITÉ INTIMITÉ**

FERMETURES EN TOUS GENRES

**Auguste DESCAMPS**

Devis gratuit

**59 BRUNÉMONT**

**SPECIALITE DE GADGETS**

articles ménagers

**M. L. M. UNIS FRANCE**

**CHARBONS  
TRANSPORTS**



**Jean LEBETTRE**

Tél. 89.60.25 - **CANTIN**

# Les visiteurs trouveront

Le lien d'ail  
traditionnel  
comprenant  
15 bouquets  
de 6 têtes  
soit 90 têtes  
son poids  
varie autour de  
3 kgs

L'épillage



Nos planteuses

Photo Nord Mat



# sur la Foire...



Photo Liberté

Le 45 têtes  
sélection de  
15 bouquets  
de 3 têtes

Le 10 têtes, lien  
de 15 bouquets de  
10 têtes moyennes  
pour la petite consommation.

plus rare... ... d'une coutume  
ancestrale que nos grands et arrière-  
grands-parents se réservaient jalou-  
sement pour le plant.

Le Notre-Dame. super lien  
pouvant approcher le poids  
de 8 kgs.



Photo Nord Matin

# CRÉDIT DU NORD

## un bon conseil

14, rue de Bellain - DOUAI

18, rue Fily - ARLEUX ● 6, Place du Gal de Gaulle - PECQUENCOURT

### TOURAIN ARLEUSIEN

*pour 6 personnes*

Eplucher une tête d'ail et faire blondir les gousses obtenues dans du beurre.

Ajouter une cuillerée à soupe de farine pour faire un roux blond.

Verser sur le tout de l'eau bouillante en quantité suffisante.

Saler, poivrer, faire cuire dans le potage bouillant du vermicelle fin. Lier avec un jaune d'œuf si l'on veut (le blanc sera jeté dans le potage cuit).

### SOUPE A L'AIL

Proportions pour 4 personnes

A 2 litres d'eau bouillante ajouter :

- 1 tasse à thé d'ail épluché (environ 80 grs)
- 350 grs de pommes de terre
- 125 grs de carottes râpées

Sel, poivre selon goût

La cuisson terminée passer à la moulinette et ajouter beurre ou crème à volonté.

Pour vos Matériaux de construction - Menuiserie préfabriquée  
Clapiers - Eternit - Bois de charpente - Carreaux faïence et granitos



**ETS MICHEL BARBIER**

21, rue des Lumières - 59 ARLEUX - Tél. 89.62.48

# ARLEUX AL' PÊQUE..! ARLEUX A Z'AULX..!

Du calm', deull' verdure, du r'pos, eul chasse, eul pêque et... d'zauz, quo d'mînder d'pus ?

Y n'est bin sur pon question d'critiquer cheux qui veutt' quinger d'air et passer un mos ailleurs. Ché dé fot bin nécessair' avec no vie mouv'mintée d'achteur, mais y fot bin admett' qu'in est pon chi mal plachés.

D'ailleurs ché gins eun' s'y tromptt' pon et j'e un' sais pon si vous avez rué in oeul' eul' long deuch marais, dinch' qu'min d'car, eul long deuch fossé d'Aubény et deuch Maldéré, ché pavillons y pouss't comme des champignons, tellemint vite qu'Emile no maire a dû régleminter cha, pounn' pon défigurer no biau site.

Crofez-vous qu'inn' sont pon là bin, pou passer leu « vikende »...?

Nous qui d'mourons à Arleux in neul' l'apprécie pon à s'juste valeur, forchémint, in est d'din tous les jours, mais crofez me, in a chi in tiot paradis et ch'né pon par hasard qu'in a baptigé cha « eul' poumon du mineur ».

Tous cheu qui vientt' ichi passer leu fin d'semongne, y s'in r'vont ravis et r'posés tout in attendint queull' samedi qui vient, y arriv' bin vite.

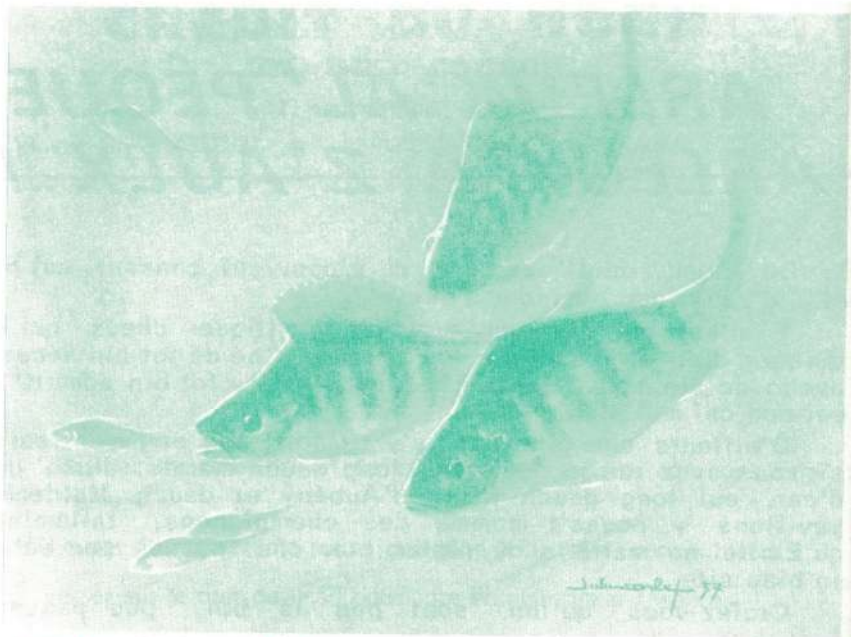
Après cha, vous avez ché marêqueux, cheux qui vientt' passer l'nuit à la hutte, din l'espoir eud' r'êtintt' deux gros canards. Si y na pon eud' passach', cha n'fait rin, in pass'ra l'tain à mîer un bon sauré avec ainn' painn'terre eud'zou l'cloque.

Et ché péqueux qui s'ammongn' t'ichi à chonq heures au matin, ain auto, à mobylette, à vélo, à pied, ach' train, querqués comme des baudets avec leu bâtons d'pêque, leu épuigette, leu réau et pi leu dix kilos d'ammorchache.

Eut' toutt' façon, qu'cha seuch' avec un feusi, au bin avec un baton d'pêque, sofez sûr euq' ché des gins qui vientt' ichi fin contints.

Leu z'exploits, j'vos les racont'rai l'année qui vient car cha s'rot trop long d'vol' dire ch'lainnée chi.

Jouqu'euch volot vo s'ess'pliquer, ché qu'in na deul chance deud' mourer din no biau tiot coin lon d'ché grintt' villes, sin pollution, dinll' verdure, din nos marais, bref din ai n indrot du qu'in peut cor respirer.



Sinn'na qui vo parl'J eud' moustiques, ditt' leu d'minger deul soupp' à z'aulx. Nous, avec no halongne bin c orsée, in n'in s'ra pon incommodé.

Ah ché zaulx, je n'povot pon finir sin nin parler. Les v'la aucor tout prêts à ett' exposés such' marché et euch' jour là cha va aucor barder. Ain n'ara cor des visiteux, quinn' r'partiront pon sin leu lofen, tout des gins qui font leu r'nommée d'no villach' et qui j'su sûr, vodrottent bin deuv'nir in jour eud' z'Arleusiens..!

Jacq' Noël.





# **Pavillons FÉRON**

respect du bon goût et de la tradition

**62112 GOUY-SOUS-BELLONNE**

Téléphone 49 Bellonne ou 24.40.11

## **La Tribune des Mineurs**

**Le journal des Mineurs,  
des Veuves, des Invalides,**

***qui les renseigne sur leurs droits  
et défend leurs intérêts***

BEURRE

**STURCO-CARON**  
59 BUGNICOURT

ŒUFS

FROMAGE

CAFÉ - BRASSERIE - HOTEL

**AUBERGE  
DU  
PÊCHEUR**

34, rue de la Chaussée  
**ARLEUX - tél. 46**

TERRASSE RUSTIQUE  
JEUX D'ENFANTS  
Promenade jusque l'étang

RADIO-TELEVISION  
ELECTRO-MENAGER

**André CORMORANT**

PLACE DE LA MAIRIE  
**ARLEUX Tél. 86**

Station Service **RADIOLA**  
**PATHE-MARCONI**

●  
Dépannage de toutes marques

*Pour vos articles de*

**QUINCAILLERIE - JARDINAGE  
CADEAUX - FAIENCE  
PORCELAINE - LAYETTE**

*adressez-vous aux*

**Ets HENNETON**

36, rue des Murets-Sinion  
**ARLEUX**



PALLUEL



## « L'ARLEUSIENNE »

Adhérente à la Fédération Départementale de pêche, est une Société bien vivante qui vient de fêter son « cinquantenaire » de fondation...

« L'ARLEUSIENNE » gère le lot de pêche n° 1 du Canal du Nord elle comptait 148 membres en 1948. Depuis une douzaine d'années, elle prend de plus en plus d'extention et compte actuellement plus de 1 500 Sociétaires.

Le produit de la taxe piscicole permet de défendre les intérêts des Sociétaires par des réempoissonnements appréciables, au prorata du nombre de cartes vendues

**Les Cartes de « l'Arleusienne »** sont en vente chez les dépositaires suivants :

**A Arleux :**

- Au Siège : Café du Pont Marquet (Canal du Nord)
- rue de la Chaussée (à proximité du marais)
- A l'Auberge du Pêcheur
- Au Café Carpentier
- Au Café du Marais (chez Henri)

(Dans ces 3 cafés, les pêcheurs peuvent également louer une barque à la journée).

- rue G. Lefebvre : « A la Maison de la Presse » chez Bernard Mawart.

**A L'écluse :**

- à la Guinguette du marais
- au magasin Leclercq-Delannoy
- au Café Bernard, sur, la place

**Les Articles de pêche se trouvent :**

chez : Bernard Mawart

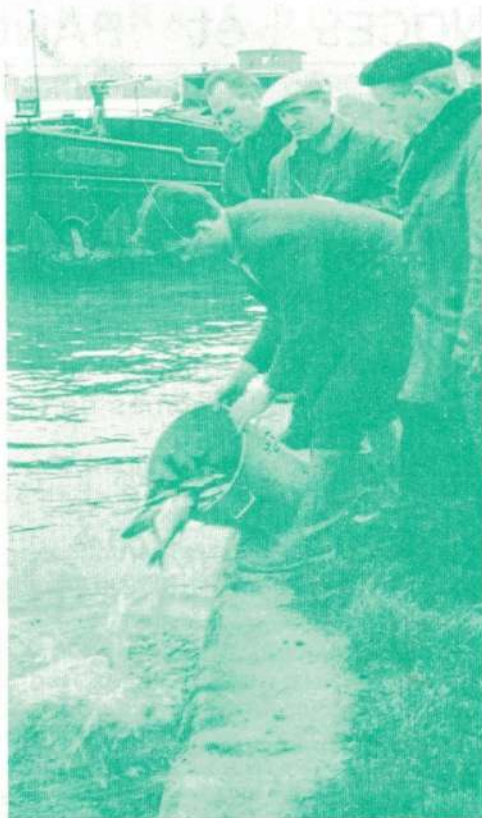
Magasin Populaire

Café Delchambre, et dans les cafés cités plus haut.

A Palluel : chez Ursule.

A signaler que la ville d'Arleux vient d'acquérir un lieu de baignade situé à 200 mètres du Pont Marquet, terrain en forme de Presqu'île, ceinturé par le Canal du Nord, le Fossé d'Aubigny et le Canal Malderrez

En début et en arrière saison, le pêcheur pourra également s'adonner à son sport favori.



CAFÉ \* HOTEL \* RESTAURANT

# LE BOL D'AIR

NOCES et BANQUETS

Téléphone 22.51.92

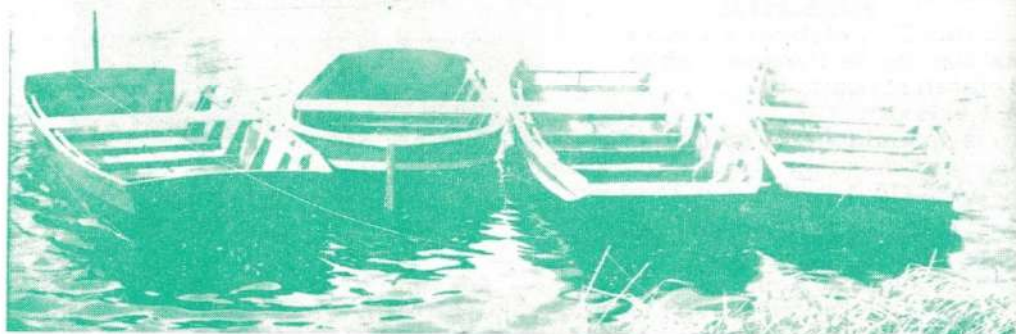
PALLUEL

## Une recette de Palluel

pour 4 personnes

- 2 litres d'eau
  - 1 bol d'ail épluché
  - 500 grs de pommes de terre
  - 3 tomates
- sel, poivre, beurre

*Pour le Marais  
la Rivière*



**Louis WATISSEE**

62146 ÉCOURT-ST-QUENTIN

Tél. 22.51.76

## QUARANTE HECTARES POUR DEUX PLANS D'EAU

### « LE MARAIS DU BAS et LE MARAIS DU HAUT »



#### « CELUI DU BAS » :

- Ouvert **A tous les pêcheurs** depuis 1945.
- Sera loué à la Fédération Départementale de Pêche, le 1er Janvier 1974 (lire l'article d'Emile Beauchamp : « nos Marais communaux »).
- En plus de la carte fédérale (l'Arleusienne fera l'affaire !!!), le droit de pêche au marais d'Arleux sera de 5,00 F. par jour, pour toutes pêches, brochet compris.

#### On y accède :

- par la rue de la Chaussée (vers Palluel) où trois cafés (cités plus haut) sont en mesure de louer des barques à la journée et de délivrer le droit communal de pêche.

- cette carte est également en dépôt dans le centre d'Arleux chez : J. Masclat, P.M.U. - S. Druart, Café de la Mairie et B. Mawart, « Maison de la Presse et Articles de Pêche ».

pour le pêcheur qui a sa barque personnelle amarrée sur la rive Nord du marais, où environ 400 mètres de berge ont été recréés, pour gagner en parcours « de pêche et de promenade ».

Par an, 5 000 à 6 000 « Pêcheurs » viennent s'attaquer au brochet, à la tanche, à la brème, au gardon, à la perche, et depuis plusieurs années, à l'écrevisse (cette pêche est réglementée : se renseigner).

Certains spécialistes de la carpe viennent, en certaines saisons, soit dans le marais ou dans le Canal du Nord.

#### « CELUI DU HAUT » :

« Même les Arleusiens ne le connaissent pas !!! »

Il est beau, très poissonneux, un Paradis d'eau et de roseaux, bien à l'abri au milieu des taillis.

- Magnifique étang, loué par adjudication depuis.... toujours !!!  
Il sera enfin ouvert à tous les pêcheurs du Nord.

#### LE SITE SERA PRESERVE !

Les travaux d'aménagement et d'amélioration des lieux de pêche seront étudiés très sérieusement, ainsi que les moyens d'accès, par Monsieur Arrignon, Ingénieur piscicole, attaché au Ministère de l'Agriculture, en accord avec la Municipalité.

En attendant .... Révons !!! et lisons « Nos marais communaux » par Emile Beauchamp.

# Pêche et Chasse

## Bernard Mawart

Dépositaire :

**ARMES et CARTOUCHES**

de la Maison

**HENRI HURET**

**DE LILLE**

Maison de la Presse - rue G.-Lefebvre - ARLEUX

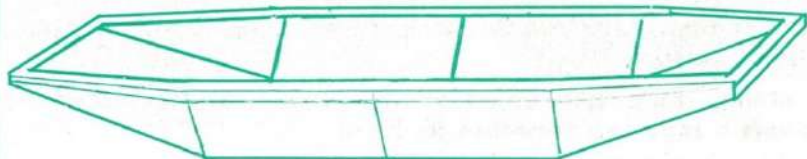
# Königsbeer

au

## CAFÉ DU CENTRE

Barques en acier Galvanisées

*Pour l'hiver à la Hutte Barques renforcées*



SANS  
ENTRETIEN  
SANS  
PEINTURE

Tôlerie - Peinture - Automobile

**ANDRÉ VANHEMS**

20, rue du Moulin - PALLUEL 62 - tél. 71 Ecourt-St-Quentin



## NOS MARAIS COMMUNAUX

par **Emile BEAUCHAMP, Maire d'ARLEUX.**

Depuis de nombreuses années, dans la vallée de la Sensée, les Municipalités s'inquiètent, à juste titre, de l'envasement et de la prolifération de la flore aquatique, dans leurs étangs.

Inquiétude qui se transmet de mandat en mandat, devant ce phénomène qui, à échéance plus ou moins longue, mettra en cause le magnifique patrimoine des communes et la source de revenus non négligeable qu'il constitue.

Malheureusement, l'inquiétude et même la bonne volonté ne sont pas de nature à remplacer les crédits énormes nécessaires à la préservation et à l'aménagement des étangs de la vallée.

C'est devant cette situation, en équipe responsable devant la génération actuelle et aussi devant celles qui prendront notre relais, que la Municipalité d'Arleux envisage la location de « l'étang du bas » à la Fédération des Pêcheurs du Nord, le 1er janvier 1974.

La location de « l'étang du haut » qu'au moins 90 % des Arleusiens ne connaissent pas, intervenant le 1er janvier 1975, après échéance du bail actuel.

Il va de soi que les droits acquis des Arleusiens « dès 1945 », en matière de pêche et de chasse seront préservés et même élargis.

La Fédération Départementale des Associations de pêche et de pisciculture du Nord forte de ses 80 000 adhérents paiera une location plus élevée que le rapport de « l'exploitation autonome actuelle ».

Les fonds dont dispose cette organisation, les subventions qu'elle est en mesure d'obtenir du Ministère de l'Agriculture, devraient permettre de lutter efficacement pour la sauvegarde du patrimoine communal



" Mon min gueux "

CAFÉ LE P'TIT QUINQUIN

*Gilbert et Martine Heitz*

Vue sur l'étang

**PECHE**

**PALLUEL**

Pour la première fois  
cette année  
la

**loterie cambrésienne**

sera parmi vous  
avec son habituel débit

*Vous qui venez à la Foire*  
dégustez notre spécialité

**" BROCHETTE MERGUEZ "**

**CUITE SUR CHARBON DE BOIS**

*Vous nous trouverez*

**Place du Monument - 2, rue Fily**

● Même maison à Denain - 1, Place Wilson

*Pour tous travaux  
de*

**PLATRIERIE  
CARRELAGES  
MAÇONNERIE**

**Fernand CIANI**

8, rue d'Hamel - 59151 **ARLEUX**

**Téléphone 89.63.33**

**ENTREPRISE**

**Alfred CIANI**

GROS-CŒUVRE PLATRE - CARRELAGE  
TRANSFORMATIONS - RAVALEMENT  
FAÇADES - CHAUFFAGE CENTRAL  
SANITAIRE ADOUCISSEUR D'EAU

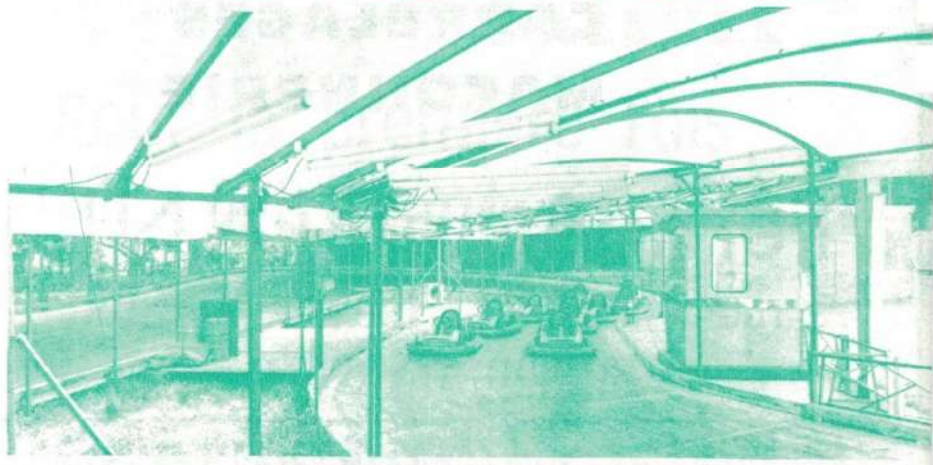
Dépôt : TOTALGAZ et BUTAGAZ

3, route d'Hamel - 59151 **ARLEUX**

**Téléphone 89.63.29**

TOI QUI AIME LA VITESSE  
ET LA COMPÉTITION,  
VIENS ESSAYER NOS PETITS BOLIDES

## "The New Karts"



**GARAGE**

**DU**

**CENTRE**

**Paul Desbordes**

Agent *CITROËN*

*AUTOBIANCHI*

*MOTOCONFORT*

*Vélocoteurs - Mobyettes*

**ARLEUX** - Tél. 89.63.04



Bernard

LANNOY

**59 AUBIGNY au BAC**

Téléphone 76

●

CHAUFFAGE CENTRAL  
SANITAIRE  
COUVERTURE

MENUISERIE - CHARPENTE

POSE ET VITRIFICATION  
DE PARQUET



Claude

LANNOY

**59 AUBIGNY au BAC**

Téléphone 69

# CARAVANES DIGUE

présentation des premiers modèles **1974**

**3 agents recommandés**

**Douai** R.N. 17 face aux épis

**Noyelles-Godault** AUCHAN

**Lens** Super marché NOVA

Disponibles : **BELLES OCCASIONS**



BUTANE **BUTAGAZ** PROPANE

Une ÉNERGIE moderne aux

## 3 USAGES

- **CHAUFFAGE** au propane **BUTAGAZ**  
Crédit d'installation 80 % du devis  
Remboursement en 3 - 4 - 5 ans
- **CUISINE** au butane **BUTAGAZ**  
Economique - Propre
- **EAU CHAUDE** au butane ou au propane **BUTAGAZ**  
Economique - Souple - Sûr

APPLICATIONS de cette énergie  
en

**DEVIS GRATUIT  
POUR TOUS  
VOS PROBLÈMES**

agriculture  
élevage  
industrie  
artisanat  
collectivité  
hotellerie  
restauration  
piscine

Dépositaire régional :

# THEILLIER - SRAIC

42, rue Patoux

**ANICHE**

Téléphone 89.28.33

Notre installateur :

**Jean TELLIEZ à Arleux**

# PROGRAMME

## SAMEDI 1<sup>er</sup> SEPTEMBRE

11 heures : *Ouverture de la 12<sup>ème</sup> Foire à l'Ail*

Réception des Personnalités  
avec le groupe folklorique des Planteuses d'Ail d'Arleux  
Lâcher de pigeons

15 heures : *Aubade et démonstration des Sociétés*

Société de musique "La Renaissance" d'Arleux, Fanfare d'Ecaillon  
Groupe des Majorettes d'Hellesmes, Groupe Folklorique "Les  
Planteuses d'Ail d'Arleux.

21 h. à 5 h. **BAL DE NUIT** avec l'orchestre  
du matin **TONY MARINI et les DALTONS**

et la chanteuse KATTY KELLER  
avec la participation de la cigarette "La Française Menthol"

24 heures : **Élection de la Reine de l'Ail**



REINE DE L'AIL 1972

Photo Voix du Nord

# Librairie Héroguer

5 bis, place Carnot - **DOUAI** - Tél. 88.75.15



Toutes les fournitures pour les :  
**MAIRIES, ECOLES et BUREAUX**

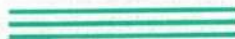
COMPAS ET STYLOS EN TOUS GENRES

## CAFÉ "PETIT RELAIS"

*Chez Réjane*

47, rue de la Gare - **ARLEUX** - Tél. 89.62.79

# UNA



ALIMENTATION GÉNÉRALE  
LÉGUMES - PRIMEURS  
ARTICLES DE PÊCHE  
LAYETTE

## M<sup>r</sup> POPULAIRE



3, rue des Lumières  
**ARLEUX**

Téléphone **89.60.41**

# PROGRAMME

**DIMANCHE 2 SEPTEMBRE**

TOUTE LA JOURNÉE  
dans les rues d'Arleux

## **Braderie Monstre**

Marché aux fleurs  
Exposition de matériel agricole

8 h. 30 : *Réveil en fanfare*

9 heures : **Défilé des Sociétés**

Harmonie Municipale "LA LYRE" de Dechy  
Les Majorettes "Les Enfants de Masnières"

16 heures à minuit : *sous le super chapiteau (entrée libre)*

**VOUS DANSEREZ avec**  
**Serge BAQUET et son QUARTET**

*avec en attraction Hugues HOTIER animateur  
et les MARCOSPRIS*

23 heures : **FEU D'ARTIFICE** au stade municipal



# PROGRAMME

## Lundi 3 SEPTEMBRE

11 heures : **TROISIEME GRANDE  
COURSE DES GARÇONS DE CAFÉ**  
et CONCOURS DE VÉLOS FLEURIS

12 heures : Arrivée de la course des garçons de café et des vélos fleuris  
**BAL APÉRITIF**

15 heures : **CONCOURS HIPPIQUE**

*Rue du 8 Mai*

avec la participation de L'ETRIER DE LA SENSÉE

16 h. 30 : **TIR A LA CORDE INTERVILLE**  
entre PALLUEL, LECLUSE, HAMEL, BUGNI-  
COURT, PECQUENCOURT, MONTIGNY et  
ARLEUX

19 h. 30 :

## Super gala **CATCH**

### **CATCH A QUATRE**

René BEN CHEMOUL  
et Walter BORDES

**CONTRE**

BLACK SHADOW  
et EL ARZ

### **CATCH A SIX**

3 combats solos et une finale à 6

LARRY LEWINSKI - LE TEDDY BOY

ROBERT HORNEZ contre

MICK BOYECKENS - BERT SANDERS

MICK DE LANZY

En raison de l'importance des combats, le chapiteau sera ouvert dès 19 h.

## René BEN CHEMOUL

Champion du Monde, celui que l'on appelle à juste titre le « Chat-Tigre » est un lutteur phénomène.

D'un gabarit moyen, il n'exhibe pas la musculature lourde et puissante habituelle aux lutteurs, mais ses muscles sont d'acier.

Il est d'une rapidité extraordinaire et ses prises hautement acrobatiques emballent les plus difficiles. Son style cent pour cent spectaculaire, n'en est pas moins très efficace. Correct à l'extrême, il ne se laisse toutefois pas marcher sur les pieds sans répondre du tac au tac : il n'est que de voir ses sauts-chassés pour s'en convaincre ou encore la puissance de ses manchettes, lorsque la colère le déchaîne...

Le « Roi René » comme l'appellent ses camarades, a, pratiquement vécu sur un tapis de lutte, car, dès qu'il fut en état de marcher, son père, ex-champion de France, lui fit connaître les secrets des bras roulés et des tours de hanches.

Servant dans le corps fameux des sapeurs-pompiers, dure et magnifique école de courage, il fit partie de la prestigieuse équipe des moniteurs, tout en continuant à fréquenter la salle de lutte sous l'oeil compétent de son père.

Devenu professionnel, il se hisse très vite au niveau des meilleurs et le public, qui ne s'y trompe pas, l'adopta d'emblée.

Sa notoriété est, depuis lors, universelle.

## Walter BORDES

Né le 5 avril 1946 à Bordeaux, Walter BORDES fut dès son plus jeune âge attiré par les sports. A 14 ans déjà il est fervent pratiquant de l'athlétisme et de la natation : un an plus tard il entre dans une société de gymnastique où il devient rapidement un véritable acrobate.

Naturellement la lutte le tente mais avant de se perfectionner en catch, Walter s'est formé à la rude école bordelaise de gréco-romaine et de lutte libre. Dès ses débuts comme professionnel il fut nommé le « Roi de la voltige », car c'est un lutteur extraordinaire qui se livre entièrement à chacun de ses combats. Quel régal que de voir évoluer sur un ring ce voltigeur possédant à fond la science du tapis et à un degré supérieur les qualités de catcheur complet. Ses prises, hautement acrobatiques, emballent les spectateurs les plus critiques et les plus blasés. Sa technique élégante est toujours très efficace.

C'est un jeune lutteur très sympathique d'une correction parfaite, et dont le palmarès, en dépit de son jeune âge, s'orne déjà de victoires sur des hommes de toute première classe.



Boxing





## Joseph EL ARZ

Né le 15 septembre 1944, à Beyrouth, le Libanais Joseph EL ARZ fit toutes ses études à l'école des Frères Français. C'est dire qu'il pratique notre langue avec la plus parfaite aisance.

L'influence d'un frère qui était champion du Liban amateur de gréco-romaine l'aiguilla vers les sports de force. Il devint alors, à son tour, un des meilleurs lutteurs du Moyen-Orient, eut l'honneur de représenter le Liban aux Jeux Méditerranéens, et couronne le tout par la conquête du titre national.

C'est alors qu'EL ARZ décidait de passer professionnel et, pour ce faire, il n'hésita pas à venir en France où il savait devoir acquérir l'expérience, qui lui faisait encore défaut. Il débuta au Cirque d'Hiver à Paris le 21 janvier 1966. Ses progrès ont été rapides et l'on peut, sans conteste le considérer comme l'un des meilleurs mi-lourds évoluant sur nos rings.

## Black SHADOW

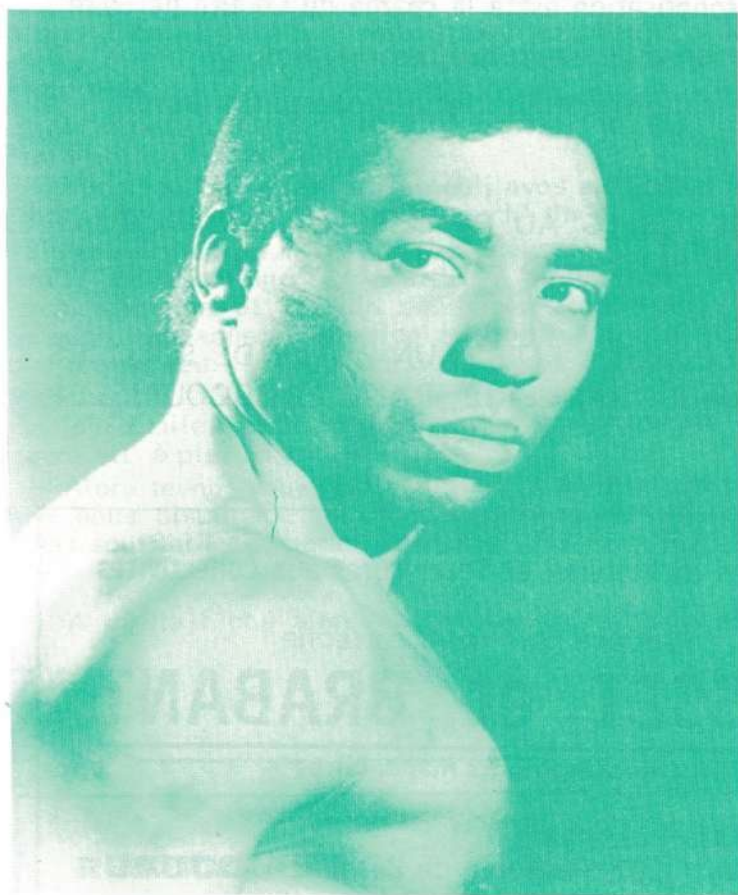
De son vrai nom James LINTON, né à Washington, en 1944.

A pratiqué tout jeune tous les sports violents : football américain, base-ball, boxe, et a décidé de devenir professionnel dans le catch, car il peut exprimer là toutes ses qualités de force de détente et de violence.

A livré de nombreux combats au Mexique, au Canada et dans les pays d'Afrique du Nord.

Est devenu en France une vedette très appréciée des amateurs de catch viril.

Il a décidé de se fixer à Paris où, dit-il, les gens de sa race ont une vie tout à fait normale et agréable.



La SONORISATION  
de tout le champ de foire et du chapiteau  
est assurée par

**Claudinet LEMIRE**

17, rue du Beffroi

**59 PECQUENCOURT - Tél. 11**

### COMMUNIQUE

La location de cette sonorisation est à la charge du Comité de Foire.  
Elle aide à l'organisation et à la sécurité des visiteurs.

Le non-respect de ce matériel entraînerait des poursuites graves.

LE SERVICE DE SECURITE AU CHAPITEAU SERA ASSURE  
PAR LES SAPEURS POMPIERS DU CENTRE DE SECOURS  
D'ARLEUX.

PENDANT LA DUREE DE LA FOIRE, UN POSTE DE SECOURS  
SERA ASSURE A LA GENDARMERIE, PAR LES SECOURISTES  
DE COURCHELETTE.

Spécialistes en Matériel et Fournitures aux Collectivités

SOCIETE EN NOM COLLECTIF

**BUISSET et BRABANT**

Représentants mandataires

**tel. 88.65.34 - 207, Faubourg de Béthune - DOUAI**

# Au pu minteu ..!

- Tiens v'la Jules !
  - Tiens v'la Emile !
  - Bin que nouvell' ? Ya bin lontin euqu' jeunn' t'ai pon vu !
  - Eh bin eud' pu l'demièrè fos qu'in a été al pèque ainssainn' !
  - Eull' yas-tu été eud' puch' tin là... ?
  - Bin j'veux bin croire, j'ai été dinch' marais eud' Pallué et j'ai eu in d'ché tour pon croyapp'... un bétal eud' brochet euq' j'ai mis pu d'vingt minutes poull' rassaquer.
- Heureusemint qu'euss'su toudi monté gros et qu'j'ai aucor ainn' bonn' pongne, quint ya été à crête t'aros vu cheull' pièche : « chinquainn' chonq liff », ainn' gueule comme ainn' tiètt' eud' viau, des dins d'eur'quin.
- Bin j'su sûr Jules, qu'à pitata (1) t'as été queur ché journaliss' pou faire tin portrait ?
  - Pinss' tu Emile, teu sé bin qu'j'avos aut' coss' à pinser...! et ti au fait, as tu été dinch' clair, eud' puch' tin là ?
  - Ah ya ya... mi, ché bin autt' causs'...!!! Figur' teu qu'à Arleux avec min meulinné m'vla att'lé à ainn' mass' é norme. Euch saque, euch meulinne et tou din co, après ainn' heure d'efforts, n'vla pon qu'euch rassaque un camion militaire eud' la guerre quarante... au bin d'quatorze...! Cro meu si teu veux, ché phares y étott' cor allain-més.
  - Ichi Emile, teutt' fou d'mi... eud' pu si longtin cheull' batterie all' devro ett' à plat...!!!
  - Alors teunn' veux pon m'croire...? Ah bin ché bon ! nous n'allons pon nous disputer... rassaque vainn' chonq liff' à tin brochet, et mi, j'vas souffler mes phares...!!!

(1) A pitata : ché ainn' expression qu'all' veut dire : « au galop ».

Jacqu' Noël.

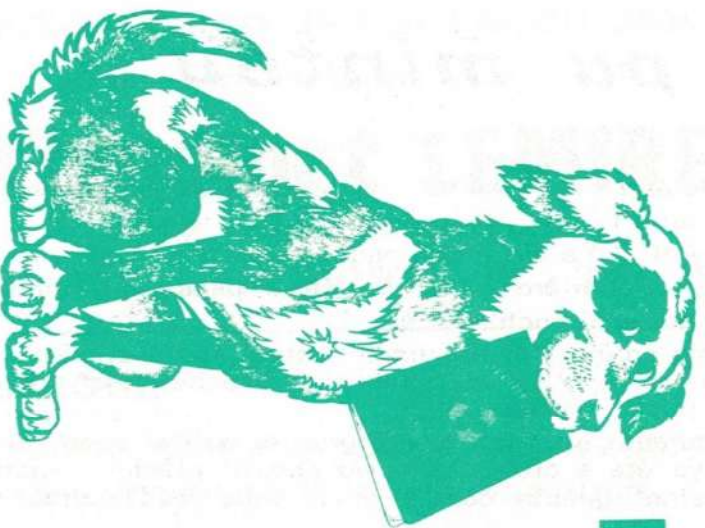
**RESTAURANT**

**" Chez Jeanine "**

CUISINE SOIGNÉE  
CADRE AGREABLE

SERVICE RAPIDE  
BON ACCUEIL

**ARLEUX**



**au crédit mutuel**  
**le livret bleu d'épargne rapporte**  
**5,25% net d'impôt\***  
**fidèlement**

Et si vous avez envie de prendre un peu de bon temps, vous disposez de votre argent quand vous le voulez.  
Disponibilité, sécurité, rendement, font du LIVRET BLEU la solution idéale à vos problèmes d'épargne.

**crédit mutuel**  
**la banque qui prend vos problèmes à cœur.**



\* 4,25% + 1% de prime de fidélité

**Ets FIDON**  
et  
**SÉNÉCHAL**

Entreprise Général de Bâtiment  
et Travaux Publics - Béton armé  
MENUISERIE et CHARPENTE

Traitement industriel des bois  
de Constructions

*Siège social*

34, RUE DES FOULONS  
DOUAI - Tél. 88.69.31

Vannerie - Rotin  
Osier - Plastique

**J. SINOQUET**

Rue du Cerf

**80 AIRAINES**

**Ets POULAIN - LAMENDIN**

59 HORNAING - Téléphone 42



**GARAGES - DÉPENDANCES**  
**BUNGALOWS - CLAPIERS**

VISITEZ NOTRE EXPOSITION PERMANENTE

ENTREPRISE DE PEINTURE  
ET VITRERIE

**Courtecuisse**

FRÈRES

11, rue du Centre  
59 ARLEUX

TRAVAUX EN TOUS GENRES  
PAPIERS PEINTS

Dégustez nos spécialités

**Brochettes**  
**Merguez - Couscous**

Samedi et dimanche

à emporter et sur place

**Café de l'Etoile**

**DENAIN**

1, Place Wilson  
**Tél. 906**

# Chanson de la Foire à l'ail

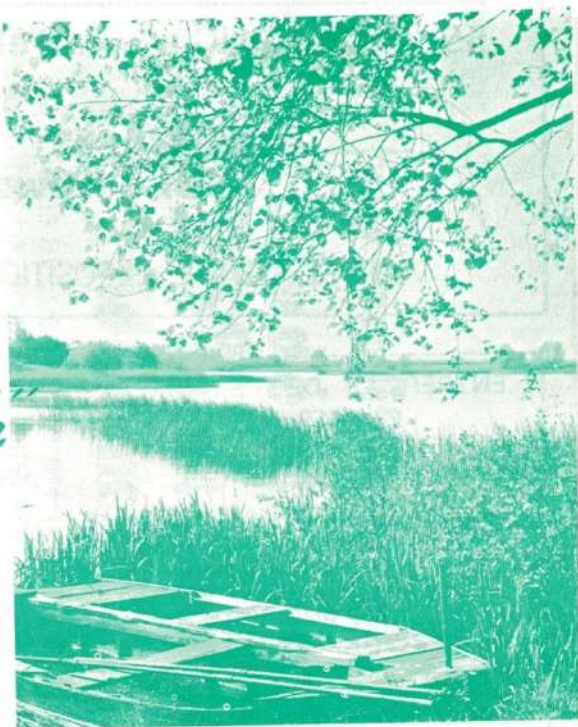
par Léon Caffart sur l'air de "La Madelon"

Viens tiot batch', viens al' foire ed' l'ail  
T' aras d' l'haleine, te s'ras ravigoté  
Car ed' l'ail croyez-le bin mes gins  
Ché l' brevet d'in bonn' sinté  
Tous chés Docteurs, tous chés grinds professeurs  
Vous r'commindront d'ninger à tous vos r'pas  
In têt' d'Atl dins tous vos ratas  
l'Ail d'ARLEUX, y a rien d'mieux pour viv' vieux

Café - Restaurant



"l'hirondelle"



2, ROUTE DE PALLUEL

ECOURT ST-QUENTIN

TEL : 22 52 64



# L'ESCALE

FACE AU LAC  
BRUNEMONT

Téléphone 1



OUVERT TOUTE L'ANNEE

BAR - CAFÉ - RESTAURANT  
SALLE POUR NOCES - BANQUETS - RÉUNIONS

## BAZAR HOSTE-FACON

*Du BEAU, DU BON,  
DU PAS CHER*

DOUAI - SIN-LE-NOBLE - DECHY  
HENIN-BEAUMONT  
BILLY-MONTIGNY - AVION

44, rue d'Écourt  
**62 PALLUEL**  
**tél. 22.50.86**

SI VOUS DÉSIREZ  
UN SOUVENIR VIVANT  
OU AUTRE de la FOIRE  
D'ARLEUX  
*vous viendrez jouer  
et gagner à la LOTERIE*

**LA MARE  
AUX CANARDS**

Maison BOIS

MENUISERIE GÉNÉRALE DU BATIMENT



# J. DROUPS Y

9, rue de Douai

59 ARLEUX



**ORDURES MÉNAGÈRES  
INDUSTRIELLES  
ET AUTRES**

CURAGES · ENTRETIEN de  
Stations d'épuration  
de relèvement  
Réseaux E.U. E.P.

CURAGE DE RIVIERES  
ET FOSSES

ENLEVEMENT RAPIDE  
DE TOUS DÉTRITUS  
PAR CONTAINERS  
de 5 à 30 m<sup>3</sup>

CUVES A MAZOUT

CAMBRAI tél. 81.33.19

VALENCIENNES tél. 46.33.15

ANICHE, rue Jean-Jaurès prolongée

ARBRES FRUITIERS et FORESTIERS  
ORNEMENTS et ROSIERS  
ENTREPRISE et FORMATION  
de JARDINS  
PLANTATIONS de PEUPLIERS

**Emile VALIN**

*horticulteur*

à **BRUNÉMONT par ARLEUX 59**

Contrôle Sanitaire des végétaux n° 291 59

# PLOMION MEUBLES

*n'expose pas à la Foire de Douai mais  
dans son **super-magasin** de 5000 m<sup>2</sup>  
avec 2 km de stands et d'exposition son  
parking de 500 places,*

*vous offre*

**des prix toujours plus bas**

*Exemple :*

Vous faites un achat de **1200 F**  
**PLOMION** vous le vend avec **10 /**  
de remise soit 1080 F  
(prix affiché en magasin).

Vous pesez 80 kg à 2 F soit 160 F  
que vous déduisez de votre achat,  
vous payez donc **920 F**.

**LA**  
**SOUPE A L'AIL**

que vous dégusterez gracieusement au stand de

**TOTALGAZ**

sera préparée grâce aux

**PLANTEURS D'AIL D'ARLEUX**

sur des

**APPAREILS A GAZ DE CUISSON**

mis gracieusement a la disposition du Comité

**TOTALGAZ**

**59 ARLEUX B. P. 7 - Tél. 89.63.50**

Centre d'emplissage et de distribution

DIRECTION REGIONALE

**NORD et PAS-DE-CALAIS**  
**SOMME - ARDENNES**

**BUTANE**  
**TOTALGAZ**

**PROPANE**  
**TOTALGAZ**

Utilisations domestique et industrielle

**BOUCHERIE - CHARCUTERIE**



**Bacquet - Mory**

**Rue du Centre - ARLEUX**

tel: 89.63.09

**CHARCUTERIE DE CAMPAGNE - VOLAILLES**

**MAISON DE CONFIANCE**

Dépositaire du Saucisson " MELY " de Lyon

● **Livraison à domicile** ●

***SOUPE A L'AIL A LA MODE DE PROVENCE***

Mettre dans une casserole 20 gousses d'ail, un ou deux clous de girofle, 4 feuilles de sauge, du sel et du poivre. Mouiller de 2 litres d'eau. Cuire pendant quinze ou dix minutes.

Verser, en passant avec pression, dans la soupière garnie de tranches de pain minces (préalablement saupoudrées de fromage et passées au four) arrosées de deux cuillerées d'huile.

**Charles  
PERCHENET**

---

**CHARCUTERIE  
RÉGIONALE**

---

**BRETAGNE - AUVERGNE  
MORVAN - ARDENNES**

**AMBULANCE  
JACQUES  
RICHARD**

**ARLEUX  
Tél. 89.63.08**

---

**à votre service  
JOUR et NUIT  
TOUTES DISTANCES**

Au service  
de l'Agriculture  
et du monde rural

# LE CRÉDIT AGRICOLE

participe au développement  
de votre région

180 GUICHETS à votre disposition  
dans le Département

Bureaux à :

ANICHE, 7, Place Jean-Jaurès - Tél. 89.28.43

ARLEUX, 34, rue Fily - Tél. 89.63.19

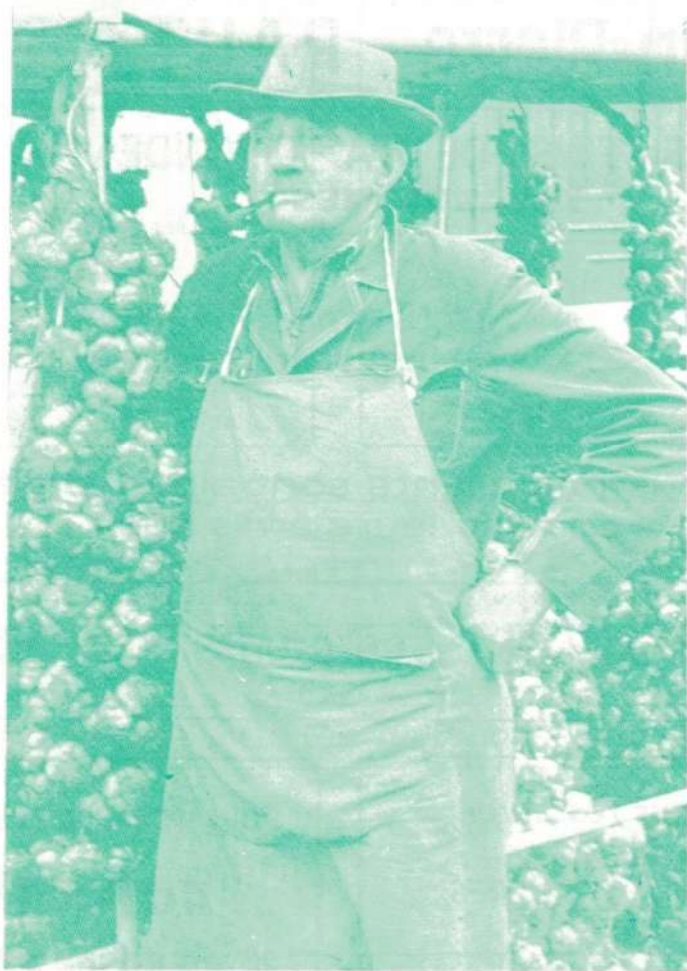
BOUCHAIN, Place de l'Esplanade - Tél. 44.73.16

CAMBRAI, 27, rue de Nice - Tél. 81.39.80

DOUAI, 6 bis, rue de la Croix d'Or - 88.88.05

FLINES-LEZ-RACHES, 5, Place du Gal de Gaule - Tél. 89.14.72

IWUY, 14 rue Foch - Tél. 82.61.05



**François DELOFFRE**

- no pu viu plainteu d'aulx

- quateurvin z'airr'

- sochaint' airr' eud' production d'all'

# Jean-Pierre PAUTY

---

VINS FINS DE LA GIRONDE  
**33 ARVEYRES**

DÉGUSTATION GRATUITE DE VINS  
DE BORDEAUX D'ORIGINE.

Tous nos clients sont aimablement  
conviés leurs amis aussi...

---

**M. HERICOURT** représentant à **ARLEUX**

*Pour vous restaurer  
et pour déguster  
de BONNES GAUFRES  
sur la Foire*

---

**Chez FRANÇOIS**

---

ROUTE D'HAMEL  
et RUE DE DOUAI

Pour vos déplacements

**AUTOCARS**  
**FOUACHE**

Rue du 11 Novembre

**BRÉBIÈRES**

**Téléphone 9**

LE PETIT AIL ROSE  
DE LA RÉGION L'ARLEUX  
EST BEAU ET SAVOUREUX

**DESCAMPS** 94, rue d'En Haut **BRUNEMONT**



ETABLISSEMENTS

André **FIDON**

SANITAIRE

•  
rue Léonie-Maiaux

DOUAI

•  
Adduction d'eau  
Plomberie sanitaire  
Chauffage central  
Ventilation-Climatisation

**AUTO-ÉCOLE  
ROBERT**

**R. LORFANFANT**

—  
10, rue Morel

DOUAI

—  
Téléphone 88.72.32

**Etablissements CHOTEAU**

*à votre service avec ses 1000 bonnes boissons*

Livraison à domicile - **ARLEUX**

**GRAINETERIE DELAPORTE**

**G. TRUFFEAU**

FOURNIT LES PLANTEURS D'AIL D'ARLEUX EN RAFFIA

Tél. 88.70.14      24, rue de Paris      DOUAI

# VIDANGES THEYS

*Vidanges toutes fosses*

*Entretien des  
réseaux "égouts"*

## WAZIERS

*98, Route Nationale*



**Tél: 88.93.23**

On n'est jamais aussi bien  
défendu que par soi-même



SIN-LE-NOBLE  
DENAIN

la plus  
puissante

association de défense  
des consommateurs

**426**

magasins dans la région

CRÉÉ PAR LES CONSOMMATEURS  
POUR LES CONSOMMATEURS

# LÉCLUSE à



Photo Liberté

## Semé, sélectionné, replanté

" La culture du cresson " demande beaucoup de travail et c'est avec amour que nos petits exploitants soignent cette plante semi-aquatique qui exige une eau courante et claire.



Le cresson doit être consommé très frais.

# quelques kilomètres d'Arleux

... **LÉCLUSE** réputé pour  
la qualité de son cresson

Les principales caractéristiques du cresson sont ses fortes teneurs en iode et en fer, les plus importantes de tous les aliments végétaux.

Riche en soufre, en calcium et en vitamine C. Grâce à son iode et à son soufre le cresson est recommandé dans de nombreux cas conseillé aux hypertendus, aux artérioscléreux, aux adolescents, aux femmes enceintes et aux nourrices.

En dermatologie, le soufre qu'il contient le rend utile pour l'entretien de la peau et des cheveux.

*Depuis 8 ans*

**LA FOIRE AU CRESSON DE LÉCLUSE**

a lieu le dernier dimanche d'Avril



## **LA GUINGUETTE DE LÉCLUSE**

Les Marais

Tél. 89.62.28

59 LÉCLUSE

Pêche

Chasse

Barques

CASSE CROUTE A TOUTE HEURE

SJIRÉE COUSCOUS SUR RESERVATION

SALLE POUR LUNCH DE MARIAGES

### **Soupe au cresson**

" A la mode de LÉCLUSE " ... 4 personnes

- 2 Bottes de cresson
- 3 Oignons
- 4 Pommes de terre

Faire revenir au beurre les oignons avec le cresson.

Ajouter 1 litre et demi d'eau, les pommes de terre.

Saler... Poivrer...

Avant de servir, ajouter un petit pot de crème fraîche.

**BIEN MÉLANGER.**

Servir très chaud avec des croutons frits.

A la Foire d'Arleux, le cresson de LÉCLUSE sera là !..

**BIENTOT au CAFÉ DU MOULINET**

**à GOEULZIN**

*dans un cadre rénové*

*VOUS POURREZ DÉGUSTER*

**Le Cochon de lait grillé au barbecue  
et les spécialités au feu de bois**

**Pierre BROSSÉ**

**Serrurerie et Ferronnerie d'art**

**Téléphone 89.61.15**

# A HAMÉL



## L'ÉTRIER DE LA SENSÉE

vous attend

*Dans le cadre verdoyant  
des marais de la Sensée*

- MANÈGES couvert et extérieurs
- PARCOURS D'OBSTACLES
- CARRIÈRES D'ENTRAÎNEMENT AU CROSS  
et PROMENADES EN NATURE

Etablissements

# PRÊTRE MARQUION

Téléphone 22.54.11

## BÉTON

au sable de Seine

### PARPAINGS BORDURETTES

### 2 CENTRALES PRIX et QUALITÉ

Dans

la FOIRE

A L'AIL

dégustez, les



Dépositaire : **CLAUDE DETREZ**  
LIVRAISON DIRECTEMENT EN VOTRE CAVE

Charbons de toutes provenances - TRANSPORTS

Tous matériaux de constructions - Eternit

FUEL DOMESTIQUE

Livraison rapide par camion volucompteur

VIDANGES

UNE SEULE ADRESSE

maison  
**CHOTEAU**

**PALLUEL** - Téléphone 65 à Ecourt-Saint-Quentin (62)



COMPAGNIES  
D'ASSURANCES

"LA FRANCE"

FONDEES EN 1837

INCENDIES - ACCIDENTS - VIE



**MICHEL CARRÉ**

65, BOULEVARD PAUL-PHALEMPIN

DOUAI - tél. 88.68.17

REÇOIT LE MATIN

**Claudine  
PERCHENET**

*Poivre  
Epices  
Bois et Petits Articles  
Ménagers  
Coutellerie*

Face à la gendarmerie

PRODUITS  
SHELL BERRE  
FUEL DOMESTIQUE  
TEEPOL - GRAISSES  
HUILES

**ROBERT ARNOULT**

Station SHELL  
Chemin de Halage  
59 ARLEUX Tél. 89.60.45  
Livraison à domicile

**CHAUFFAGE ELECTRIQUE à accumulation**

- CONFORT MODERNE
- DÉPENSE SAGE

INSTALLATEUR

**Maurice PÉRUS**

30, rue de l'Église

**BUGNICOURT**

Tél. 89.60.34



**OPTIQUE**

TECHNIQUE  
et  
QUALITÉ

**P. Soumillon**

**OPTICIEN DIPLOMÉ**

12, rue des Minimes

**DOUAI**

Tél. 88.98.24

Maison

**JACQUES**

**BACQUET**

Sandwiches - Brochettes  
Spécialités de charcuterie  
de campagne à emporter

Tél. 24.01.07

**62 CROISILLES**

**TENTEZ  
VOTRE CHANCE**

**LOTÉRIE**

**Kermesse  
aux  
Étoiles**

Au coin de la Place de l'Eglise

Etablissements

**HURÉ Frères**

T.P. - TRANSPORTS  
MATÉRIAUX

LOCATION DE MATÉRIEL T.P.

Téléphone 78  
**62118 BIACHE-St-VAAST**

*Pour vos articles de*

QUINCAILLERIE - JARDINAGE  
CADEAUX - FAIENCE  
PORCELAINES - LAYETTE

*adressez-vous aux*

**Ets HENNETON**

36, rue des Murets-Sinion  
**ARLEUX**

Société des  
**CIMENTS FRANÇAIS**

Usine de **CANTIN** (59169)

Téléphone 89.60.07 (3 lignes groupées)

Tout pour le Bâtiment et les Travaux publics  
CIMENTS - CHAUX - PLATRES - ENDUITS DE PAREMENT

Jean-Hubert  
**BAJEUX**

COUVERTURE - ZINGUERIE  
CHAUFFAGE - SANITAIRE

rue de la Gare  
**ARLEUX**  
**Tél. 89.63.24**

BUVEZ  
UN BON DEMI  
*Au Roi  
de la Bière*

**PMU à ARLEUX**

TOUT UN CHOIX  
de SYLVER - GUEUZE  
MUNICH - DORTMUND etc

*Fournitures pour Automobiles*

**S A D E D**

Société anonyme des Etablissements DELCROIX  
au capital de 240.000 F

30, rue de Cambrai - **DOUAI**

Tél. 88.65.01

# Les voyages **OLIVIER**

**TRANSPORTS VOYAGEURS  
EXCURSIONS TOUTES DISTANCES**

38, rue de la Poste

**59259 LECLUSE**

Téléphone 89.60.19

*Pour vos Fêtes, Banquets, noces,*

*Été comme hiver, n'oubliez pas que*

## **Les Etablissements RUIZ**

*sont à votre disposition pour toutes les **GLACES**  
à emporter*

**CAMBRAI** - Tél. 88.33.49

## **ROBERT CAUDRON**

**MAÇONNERIE - BÉTON ARMÉ**

93, rue du Marais - ARLEUX

# **BRASSERIE d'EVIN-MALMAISON**

**BIÈRES  
SODAS  
LIMONADES**

**ONT FAIT LA RENOMMÉE DE LA MAISON**

**VINS  
et SPIRITUEUX**

**Pour noces et banquets...  
sur commande  
Livraison dans les 24 heures...**

---

**R. E. BASLY**

**Téléphone 20.84.11**

**62141 ÉVIN-MALMAISON**

Installé dans le Canton d'Arleux

## Le Centre de Formation Professionnelle des Adultes de DOUAI-CANTIN

reçoit les jeunes hommes âgés d'au moins 17 ans désireux de faire l'apprentissage de l'une des spécialités ci-après :

### ■ BATIMENT

BRIQUETAGE maçonnerie ordinaire  
MAÇONNERIE MODERNE  
PEINTURE - VITRERIE  
MENUISERIE DE BATIMENT  
PLOMBERIE SANITAIRE  
PLOMBERIE - ZINGUERIE  
CHARPENTE BOIS

### ELECTRICITE DE BATIMENT

CHAUFFAGE CENTRAL (monteurs en)

### ■ METAUX

AJUSTAGE-MECANIQUE  
SOUDAGE MIXTE (arc et oxy-acétyl)  
ELECTRICITE D'EQUIPEMENT INDUSTRIEL  
(électro-mécaniciens)

CONDUCTEURS-ROUTIERS (âge minimum 21 ans)

MECANICIENS-MOTORISTES essence diesel

Les stages sont d'une durée de 17 à 44 semaines suivant les spécialités avec un horaire hebdomadaire de 4 heures réparties du lundi matin au vendredi soir.

Pendant leur formation, les stagiaires perçoivent une indemnité calculée en fonction de leur activité et de leur salaire antérieurs et de leur situation de famille ; ils bénéficient de tous les avantages sociaux : congés payés, sécurité sociale, allocations familiales pour les chargés de famille, etc... et obtiennent une importante prime d'outillage à leur sortie du Centre.

Ceux qui sont domiciliés dans des localités éloignées et qui ne peuvent rentrer chaque soir à leur domicile ont la possibilité de loger et de prendre leurs repas au Centre pour un prix de pension très réduit ; les autres sont nourris le midi.

Le déplacement entre la Gare de DOUAI et le Centre de CANTIN est assuré par un service d'autocars particuliers.

Pour entrer au Centre, les candidats doivent se faire inscrire aux AGENCES LOCALES DE L'EMPLOI (ex-Bureaux de Main-d'Œuvre) de leur lieu de résidence, soit pour la région :

**DOUAI 55, Boulevard Paul-Hayez Tél. 88.79.55**

**SOMAIN Place Jean-Jaurès Tél. 80.01.00**

**CAMBRAI 31, rue de Lille Tél. 81.47.70**

**HÉNIN-BEAUMONT 11 rue, des Fusillés Tél. 20.02.22**

**LENS 7, rue de la Paix Tél. 28.25.89**

où ils seront ensuite convoqués pour subir une visite médicale et un petit examen en vue de connaître leurs aptitudes pour l'apprentissage de la profession choisie.



Il existe également des sections de « PREFORMATION » réservées aux jeunes GARÇONS (au Centre de CANTIN) et FILLES (à l'annexe de DOUAI-ESPLANADE) âgés de 15 à 18 ans, en vue de les préparer soit à une formation professionnelle normale, soit à un placement direct en entreprise.

Toutes informations sur ces sections sont données par les AGENCES LOCALES DE L'EMPLOI seules habilitées pour recevoir les inscriptions.



Pour tous renseignements complémentaires s'adresser à Monsieur le Directeur du CENTRE de F.P.A., 2-4, rue du Molinel 59169 CANTIN - Tél. 89.62.20.

# **CAMBRAI**

## **Festival de la Bêtise 73**

**du 7 au 17 septembre**

Tous les soirs présenté par **ANTOINE** avec Michel GAILLARD

- 7 - Soirée Europe 1 avec Enrico Macias**
- 8 - Michel Sardou**
- 9 - Les Compagnons de la Chanson**
- 10 - Claude François**
- 11 - Thierry le Luron**
- 12 - Roger Pierre et Jean-Marc Thibault**
- 13 - Frédéric François**
- 14 - Daniel Guichar et Gérard Lenorman**
- 15 - Johnny Halliday**
- 16 - Sylvie Vartan**
- 17 - Michel Fugain**

Pour la première fois sous la plus grande structure d'Europe à CAMBRAI

## **Poney-Ranch - Fressain**

EQUITATION POUR ENFANTS  
LOCATION DE CHEVAUX DE SELLE

*Cette plaquette  
a été réalisée par*



# **Michel DENEL**

imprimeur

24, rue du 11 Novembre      Tél. 81.49.89  
59400 NEUVILLE-SAINT-REMY

Les catcheurs internationaux les plus prestigieux. Les vedettes de la chanson et du music-hall. Les orchestres les plus réputés. **CONSENTENT DES PRIX PRÉFÉRENTIELS à SHOW-CHOC.** Parce que SHOW-CHOC est une agence artistique sérieuse. Parce que SHOW-CHOC offre à ses artistes des débouchés dans toute l'Europe. Parce que SHOW-CHOC n'est pas une usine, mais un groupement d'amis. Vous obtiendrez les prix les plus bas pour le meilleur service.

# SHOW-CHOC

A Arleux, à Douai, à Cherbourg, à Reims  
à Montpellier, à Béziers, à Bordeaux,  
à Lyon, chaque année les plus  
grandes fêtes de plein air  
sont programmées par

# SHOW CHOC

Licence ministérielle n° 63  
RC Douai 69 A 235  
571. Bd Jeanne d'Arc  
59500 DOUAI

